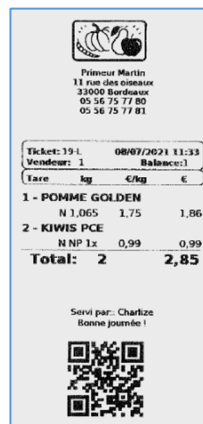


Gamme TOUCHSCALE XS

Import articles



Version 1	Juillet 2025	Version initiale - LL



Table des matières

Import du fichier articles	3
Précautions d'usage	5

Import du fichier articles

La balance peut importer des fichiers articles et créer automatiquement les produits correspondants.

Format du fichier article par défaut :

Nom du fichier : **items_to_import.csv**

Fichier csv, séparateur « ; »

La première ligne est réservée aux entêtes de colonnes et n'est pas traité

Lignes suivantes (seuls les champs en vert doivent impérativement être renseignés)

CODE	Code article (numérique)
PLU	Numéro PLU (numérique)
COUNTER	Rayon du produit (numérique)
FAMILY	Famille du produit (numérique)
SALEFORM	Type de vente (0 pesé / 1 pièce)
PRICE100g	Prix au 100g (0 prix au kg / 1 prix aux 100g)
PRICE	Prix de vente (numérique avec décimale, symbole virgule)
NAME	Descriptif (alphanumérique, 50 caractères max.)
SHORTNAME	Nom court (alphanumérique, 25 caractères max.)
TEXT 1	Descriptif long (alphanumérique)
TEXT 2	Descriptif long 2 (alphanumérique)
ONKEY	Touche active (0 inactive / 1 active)
NoLabel	Pas d'étiquette (0 décochée / 1 cochée)
PRICEPARTSRULES	UTILISABLE PROCHAINEMENT
VAT	TVA associée
bcActive	Type de CB actif (0 aucun / 1 EAN8 / 2 EAN13 / 3 CODE128)
EAN8	
EAN13	
EAN14	UTILISABLE PROCHAINEMENT
CODE39	UTILISABLE PROCHAINEMENT
CODE128	
EXPIRING	DLC (en nombre de jours, 3 digits max.)
PREFCONSUMPTION	DLUO (en nombre de jours, 3 digits max.)
ORDER KEY	
STOCK	Valeur en kg
INVENTAIRE	
PRICE CHANGE	UTILISABLE PROCHAINEMENT
TARE	Valeur en kg
PACKING TARE	Tare préemballée, valeur en kg
XMLLABEL	Format étiquette 1
XMLLABEL2	Format étiquette 2
DISCOUNT	Remise en pourcentage
NUTINFO	Info.Nutritionnelle, numéro de fiche
TRACABILITY	Traçabilité, numéro de fiche
ADIMAGE	UTILISABLE PROCHAINEMENT
ICON	Image touche (nom du fichier image présent dans pictures/items)

Précautions d'usage

Dans les programmations de textes, **utiliser autant que possible les caractères alphanumériques « simples »** afin de ne pas risquer d'altérations du texte à l'import en cas de caractères étendus.

Attention par exemple BŒUF contient 4 caractères seulement, dont un « œ » appartenant à la table « étendue » des caractères. Préférer une programmation sur 5 caractères en combinant OE, pour BOEUF.

Pour associer des images aux produits, utiliser strictement des images au format PNG, taille 90x90 pixels maximum (ce qui correspond à la zone réservée pour l'icône à l'écran).