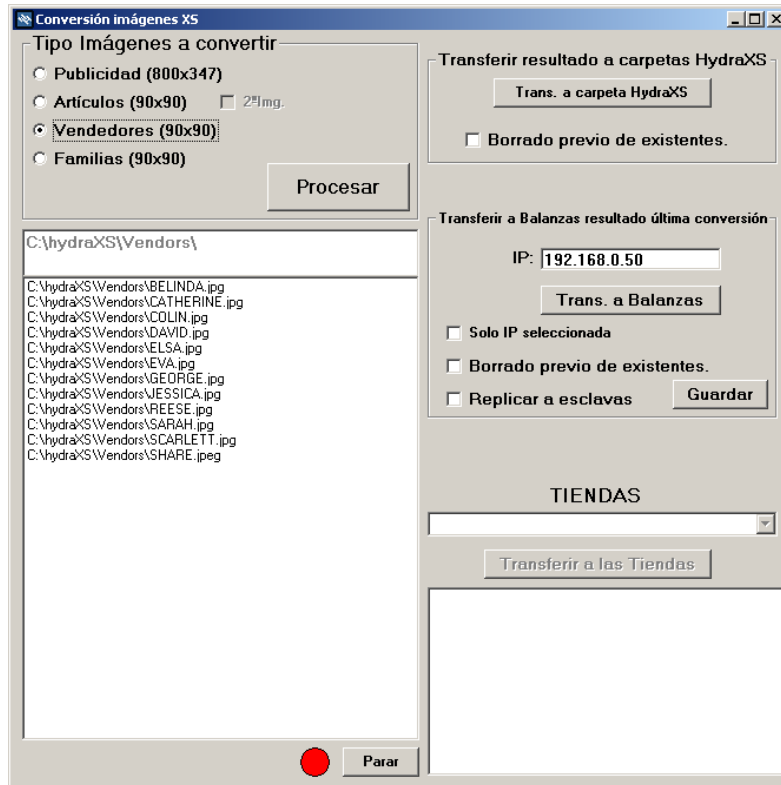







Utilidad Transformación y envío imágenes a Balanza XS (converting.exe)

Se recomienda el uso de converting.exe antes de asignar las imágenes a los artículos, ya sea desde la utilidad HydraXS o desde la propia Balanza, ya que converting.exe puede transformar los nombres originales de las imágenes al eliminar caracteres y/o eliminar espacios en los nombres originales, además de transformar su tamaño y formato. La Balanza TouchScaleXS trabaja, hoy por hoy, con imágenes formatos “png” por lo que esta utilidad puede convertir formatos “jpg”, “jpeg”, “bmp” y “png” al mencionado formato “png”.



El objeto de la utilidad converting.exe, que se distribuye con HydraXS, es transformar imágenes a formato PNG y tamaños asumibles por la Balanza XS.

Cuando la utilidad arranca crea varias subcarpetas en la carpeta de instalación de HydraXS:

-  Families
-  items
-  publi
-  resul
-  vendors

- En la carpeta <families> se depositarán las imágenes de Familias a transformar
- En la carpeta <ítems> se depositarán las imágenes de Artículos a transformar
- En la carpeta <publi> se depositarán las imágenes de Publicidad a transformar
- En la carpeta <vendors> se depositarán las imágenes de Vendedores a transformar
- **En la carpeta <resul> se depositarán las imágenes transformadas para cada proceso realizado.**

Uso básico de la utilidad.

- Depositar las imágenes a transformar en la carpeta correspondiente.
- Seleccionar el tipo de imágenes a transformar

- Pulsar el botón "Procesar"
- Las imágenes de origen se depositarán en la carpeta <resul> una vez transformadas a tamaño (indicado por las cifras expresadas entre paréntesis **ancho x alto** en pixels) y formato PNG. Los formatos de las imágenes a transformar podrán ser: JPG, JPEG, BMP y PNG.
- Los tamaños que se han considerado se podrían modificar modificando el ejecutable en la versión inicial. No se recomienda otro tamaño para las imágenes de Publicidad.

Transmisión de imágenes a la Balanza.

- Indicar la IP del equipo
- Decidir si se borrarán o no las imágenes existentes previamente en el equipo del tipo seleccionado.
- Decidir si se enviarán y borrarán o no las imágenes a todos los equipos detectados en el grupo del equipo cuya IP se indica.
- Pulsar el botón "trans. a Balanzas"

Traspaso a la carpeta de imágenes de HydraXS.

- Decidir si se borrarán o no las imágenes existentes previamente en la carpeta correspondiente de HydraXS
- Decidir si se traspasarán y borrarán o no las imágenes
- Pulsar el botón "trans. a carpeta HydraXS"

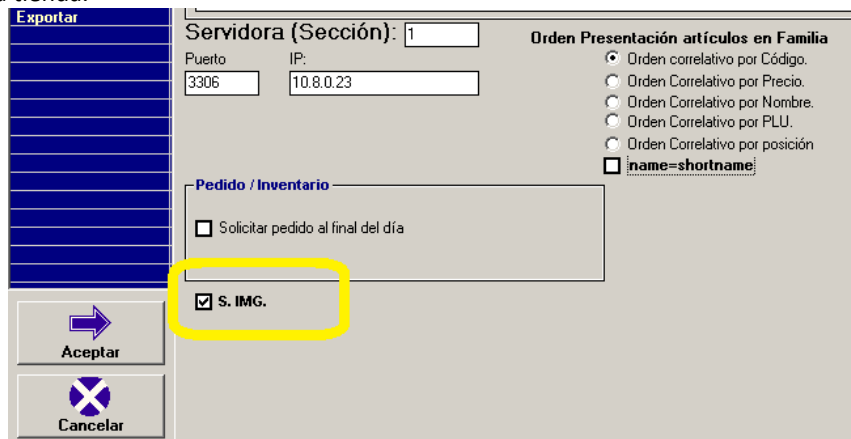
Otras posibilidades de la utilidad.

Replicar a esclavas

Adicionalmente a la transferencia de imágenes, tanto a una Balanza como a las Balanzas registradas por la Balanza a la que se conecta (Se precisa conexión directa a cada una de ellas (transferencia sftp)), se dispone de la posibilidad de transferencia de imágenes a las Balanzas conectadas a una Servidora a la que se accede, por ejemplo a través de una conexión internet. En este caso convertimg.exe crea carpetas en la Balanza conectada, compartidas con las carpetas de imágenes del resto de Balanzas de la red, de manera que, conectando con una sola Balanza, se pueden traspasar las imágenes al resto de Balanzas de la interconexión.



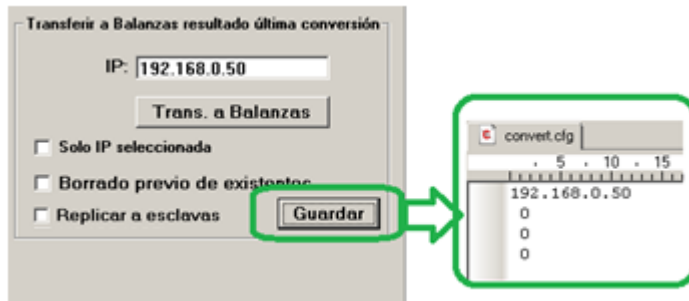
En el caso de instalación "multi-tienda" puede realizarse la transferencia de imágenes a las diferentes instalaciones conectadas a HydraXS. Las tiendas a las que se desee enviar las imágenes deberán tener marcada la opción "S.IMG" en la configuración general de HydraXS para esa tienda.



Transferencia de imágenes mediante parámetros.

La utilidad convertimg.exe admite realizar tareas de conversión y envío de imágenes mediante parámetros de arranque.

Si se arranca la utilidad y se deja configurada con los datos necesarios para las tareas a realizar en conexión:



se podrán realizar arranques con **los parámetros "simples"**:

- "/P"
- "/A"
- "/V"
- "/F"

Estos parámetros provocan la conversión y envío de las imágenes Publicidad, Artículos, Vendedores y Familias respectivamente conforme a la configuración guardada en convert.cfg

```
c:\hydraXS>convertimg /P
```

Ejemplo:

(Previamente se habrán depositado en la carpeta correspondiente <Items>, <Families>, <Vendors>, <Publi>, las imágenes de Artículos o Familias o Vendedores o Publicidad que se desean transformar y enviar. El resultado de la conversión se deposita en la carpeta <resul> y desde esa carpeta son enviadas a las Balanzas)

Parámetros "completos":

- "/PsbX.X.X.X"
- "/AsbnX.X.X.X"
- "/VsbX.X.X.X"
- "/FsbX.X.X.X"

Donde:

- "P", "A", "V" y "F" (Literales) indican los tipos de imágenes a tratar como en los parámetros simples.
- "s" → "1" indicará solo a la IP seleccionada. "0" a todas las Balanzas de la red interconectada.
- "b" → "1" indicará borrado previo de las existentes en Balanzas. "0" no se borrarán las existentes previamente.
- "n" → "1" replicar a esclavas. "0" no replicar a esclavas.
- "X.X.X.X" → Dirección IP para la conexión.

Ejemplo:

```
C:\hydraXS>convertimg /P0110.8.0.35
```