

2019 - Gamme TOUCHSCALE - K-SCALE

Evolutions & Ergonomie





BOUCHERIE TRAITEUR			
HTTP://WWW.EXA-FRANCE.COM			
BOUCHERIE TRAITEUR			
NT:	1		
Balance:	01		11.41
Article	kg	€/kg	€
mini-pizza			
427	NP 1 x	2,80	2,80
427	NP 1 x	2,80	2,80
Total:	2		5,60
TVA incluse (€)			
Base: 5,31			
Total TVA: 0,29			
5.50% base 5,31			
0,29 €			
Modes de paiement			
ESPECES			
5,60			
Total remis			
5,60			
Rendu Monnaie			
0,00			
 2 100001 005603			
Servi par: 101 MARIE c922a6391397ed077e9cfe99865902d1be37 eb6e1c63b8dd858d30dbd2d16 Bonne journée !			
			



Table des matières

Tutoriaux	3
Programme 2.22.....	4
Esthétiques.....	5
Menu BIONIC.....	7
Paramètres réseaux, TCP-IP et internet	10
Interconnexion	11
Imprimantes	12
Connectivité.....	13
Disque dur partagé.....	15
Logiciels associés	17

Tutoriaux

Afin de vous aider à appréhender au mieux certaines fonctions, vous pourrez vous appuyer sur de courtes vidéos en situation :

https://www.youtube.com/playlist?list=PLhkRrEdN_SW-WyNy4OGM6w1JbXHELMxyy

La chaîne YouTube de notre groupe dédiée aux tutoriaux.

https://www.youtube.com/channel/UCa6V9TpRa9vxk5IYTm_yXCA

Notre chaîne YouTube EXA, qui comprend également des tutoriaux

A screenshot of the YouTube channel page for 'EXA PESAGE'. The channel name is 'EXA PESAGE' with 9 subscribers. A red 'S'ABONNER' button is visible in the top right. The navigation menu includes 'ACCUEIL', 'VIDÉOS', 'PLAYLISTS', 'CHAÎNES', 'DISCUSSION', and 'À PROPOS'. Under 'Vidéos en ligne', there are six video thumbnails with titles and view counts:

- EXA Vous souhaitez de très bonnes fêtes de fin d'année! (0:42, 13 vues)
- TUTO BALANCE EN POSTE ENCAISSEMENT POUR... (2:11, 291 vues)
- TUTO EXPORTATION DU CA SUR CLEF USB POUR... (1:59, 51 vues)
- TUTO CHANGEMENT DE PRIX À LA CHAÎNE POUR... (1:33, 30 vues)
- TUTO VENTE ET ENCAISSEMENT CLIENT EN... (3:57, 208 vues)
- TUTO PREPARATION DE COMMANDE POUR BALAN... (2:33, 56 vues)

Programme 2.22

Ce programme apporte de nouvelles fonctionnalités, de nouvelles esthétiques et une amélioration de l'ergonomie.

Un nouveau manuel actualisé est également disponible en téléchargement http://www.exa-france.com/LL/K_SCALE_MANUEL/Manuel_Utilisateur_KScale-TouchScale_2.22_v1.pdf

Pour mettre à jour le programme :

- Connecter une clef USB contenant le fichier programme à la balance puis suivre les indications à l'écran
- Déposer le fichier programme dans le dossier partagé UPDATE de la balance



A partir de la version 2.22 et si vous disposez d'une connexion internet, la balance peut interroger un serveur distant et vous proposer l'installation de la dernière version validée



Esthétiques

Un nouvelle esthétique BIONIC est désormais disponible :



Celle-ci s'ajoute à l'esthétique DIAMOND, qui reste bien entendue disponible :



L'esthétique BIONIC vous permettra d'utiliser l'assistant de configuration :



Celui-ci vous indiquera les étapes nécessaires à la configuration/programmation, ainsi que la mise à réseau de plusieurs balances :



La configuration/programmation permettra de définir l'arborescence Rayon-Familles-Articles puis de saisir les textes d'entêtes et légendes à imprimer sur le ticket.

La mise en place du réseau vous guidera pour identifier la balance par son numéro, renseigner ses paramètres TCP-IP, définir la balance serveur du réseau et enfin rattacher à la balance serveur les balances clientes.

Menu BIONIC



Au centre, des accès directs aux fonctions principales

A gauche une colonne avec les différentes sections (Principale, Listings et effacement, Programmation, Configuration et Réseau).



Principale



Totaux, listings et effacements



programmation



Configuration



Communication et réseaux

Sur la ligne inférieure, différents boutons d'accès directs :



Eteindre la balance



Lancer l'assistant de télémaintenance TeamViewer (nécessite une connexion internet)



Lancer l'utilitaire de création d'étiquette ENCASE



lancer l'assistant de configuration



Ouvrir le panneau des scripts (*) et tares préprogrammées



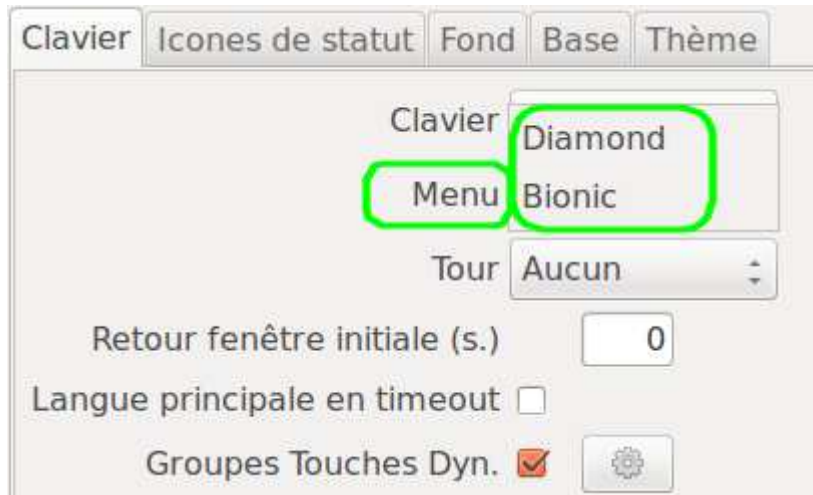
Changer d'utilisateur




Consulter le guide PDF d'utilisation et configuration

(*) permettent d'exécuter des routines, commandes et petits programmes depuis le programme TOUCHSCALE

Vous pourrez modifier le paramétrage pour retrouver le menu DIAMOND via :

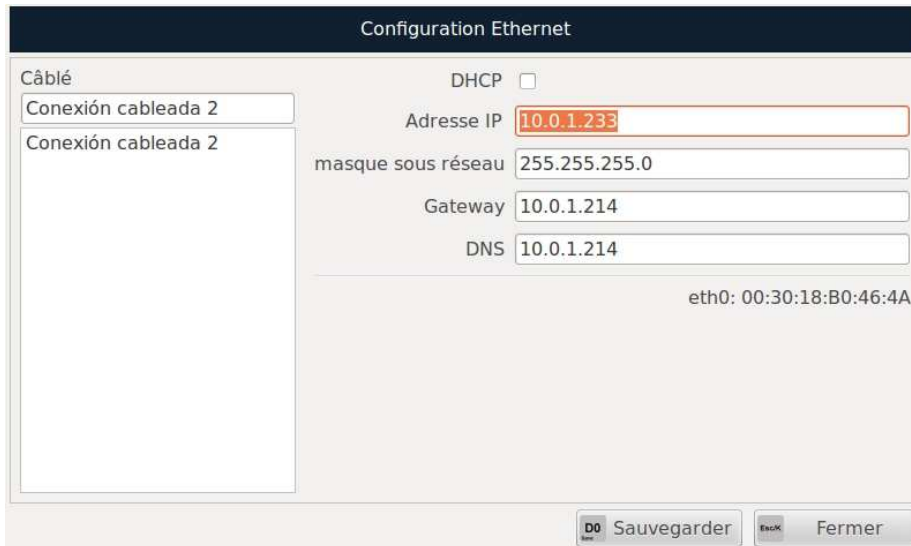


Vous pourrez également retrouver le menu « Box » via l'icone , situé dans le coin inférieur droit de l'écran principal du menu BIONIC :



Paramètres réseaux, TCP-IP et internet

ATTENTION : les paramètres réseaux ne pourront être mémorisés que si la balance est **physiquement** connectée au réseau/switch/autre balance. Il est donc impératif de connecter le câble AVANT de modifier/programmer ces valeurs.



Si pas de gateway, ni de DNS, renseigner avec :

Gateway : **192.168.1.1** (adresse privée par défaut des routeurs)

DNS : **8.8.8.8** ou 8.8.4.4 (DNS google)

DHCP (Dynamic Host Configuration Protocol) : Service permettant d'attribuer automatiquement des adresses IP sur un réseau

GATEWAY : adresse IP de la passerelle permettant une connexion externe, un routeur par exemple

DNS (Domain Name System) : Service permettant de lier les noms de domaine (Google.fr) et l'adresse IP correspondante

Le DNS n'est nécessaire que pour les connexions internet, pour utiliser teamviewer par exemple.

L'adresse IP choisie manuellement devra être du même domaine que celle du gateway.
Donc si vous connectez un réseau sans DHCP et que le gateway manuel est 192.168.1.1, la balance devra avoir une adresse IP de 192.168.1.x (x valant entre 2 et 254)

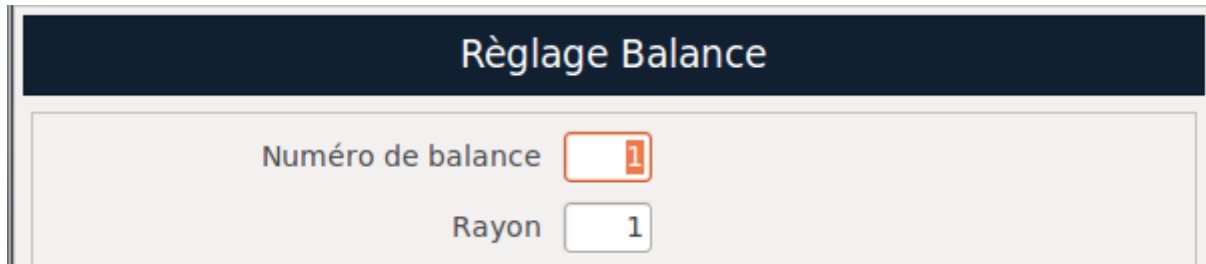
Deux balances ne pourront jamais avoir la même adresse IP

Interconnexion

Une fois les paramètres Ethernet définis sur toutes les balances (adresse IP etc.)

Sur chacune des balances

Définir le numéro de balance et son rayon



Règlage Balance

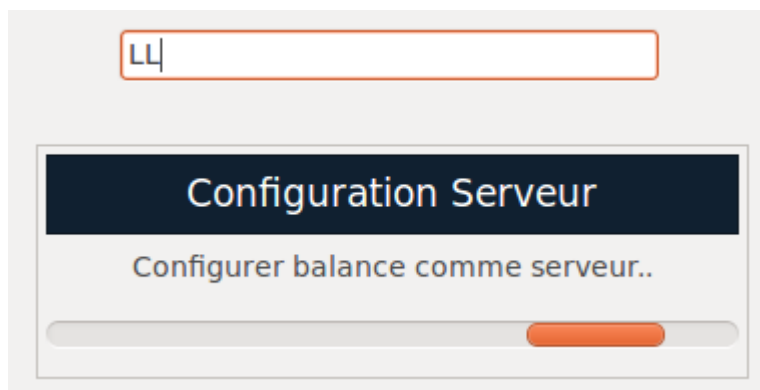
Numéro de balance

Rayon

Sur la balance Serveur (balance ayant le plus petit numéro) :

PARAMETRES -> COMMUNICATION -> RESEAU -> CREER/RENOMMER SERVEUR

Donner un nom de réseau et valider



LL

Configuration Serveur

Configurer balance comme serveur..

Sur la/les balance(s) cliente(s) du réseau :

PARAMETRES -> COMMUNICATION -> RESEAU -> REJOINDRE LE RESEAU

Choisir le nom de réseau créé précédemment et valider

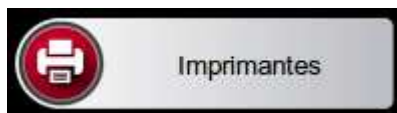


	Scale	Cnter	Scale IP	Network name
S	1	1	10.0.1.156	LL

Le processus de réplication se met en marche pour dupliquer les données de la balance serveur sur la balance cliente du réseau

ATTENTION : la balance serveur (ayant le plus petit numéro) est toujours la référence

Imprimantes



IMPRIMANTES => permet de définir les périphériques et les formats utilisés pour l'impression

Tout Nouveau!

Imprimantes		
Dispositif	Format	
Ticket	PT562	estandar+logo
etiquette	PT562	J60X57_Ing
Listings	PT562	standard
CarteP	Edikio-Access	Article: Evolis_Item_LL Client: Evolis_Customer

Attente impression (seul. Externes)

En plus de l'imprimante à listing externe, vous pourrez désormais connecter une imprimante de cartes plastifiées EVOLIS gamme EDIKIO (Access / Flex / Duplex)



Celle-ci vous permettra d'imprimer facilement et rapidement des
Etiquettes piques-prix dans les menus correspondants :

Changement de prix par exemple



Tout Nouveau!



Imprimante linerless en option sur les modèles RL
Plus rapide, plus ergonomique et plus silencieuse

Connectivité

- **Web Server** permettant depuis un explorateur web de consulter les résultats et changer le prix (localement ou à distance) sur une balance connectée (ou serveur d'un réseau)

TouchScale - Mozilla Firefox

169.254.209.194/fr/reports/report/2014-02-14/2014-02-15 23:59:59

GRUPO EPELSA TouchScale

Accueil Articles Rapports

Items report from 2014-02-14 to 2014-02-15

Article	Nom	Opérations	Poids	Unités	Montant
1	TOMATE	2	1.065		12.76
2	POMME	2	1.065		15.49
2 articles		4 opérations	2.13	0	28.25

TouchScale web server. 14/02/2014 10:06:00

Tout Nouveau!

- **PCScaleConnect** est une application gratuite, accessible depuis le GoogleStore et équivalente au Web Server



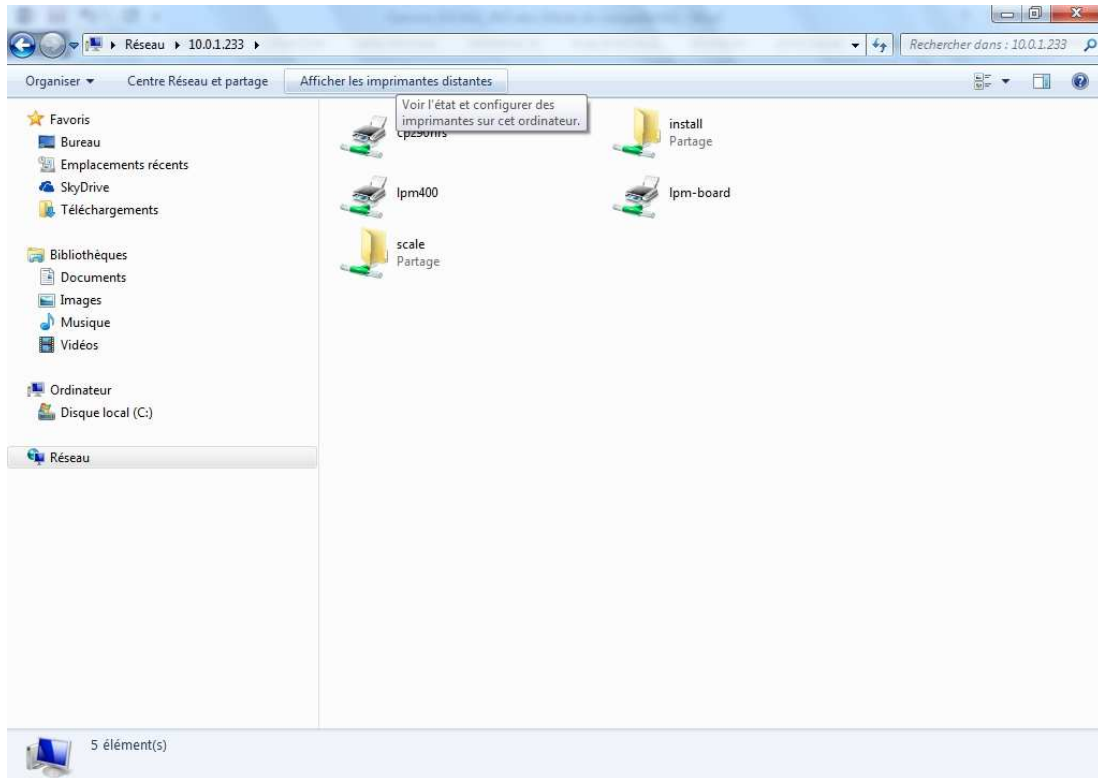
- **Session VNC** ouverte en permanence par défaut permettant de prendre la main à distance depuis un PC
- **Session TEAM VIEWER**, à activer par l'opérateur sur la balance, là aussi pour prendre la main à distance

Disque dur partagé

Fonction permettant d'explorer à distance depuis un PC via l'adresse IP

En connectant simplement un câble entre la balance et votre réseau (ou votre PC), vous pouvez accéder aux différents dossiers partagés de la balance, et copier des fichiers vers ou à partir de celle-ci.


ATTENTION : taper « \\ » suivi de l'adresse IP de la balance, par exemple « \\192.168.1.2 »



Nom	Modifié le	Type	Taille
backup	10/03/2015 10:36	Dossier de fichiers	
export	12/02/2015 13:43	Dossier de fichiers	
keyboard	28/03/2014 17:28	Dossier de fichiers	
keyboard1	15/12/2014 10:16	Dossier de fichiers	
log	24/07/2014 11:09	Dossier de fichiers	
printer	15/12/2014 10:16	Dossier de fichiers	
resources	28/03/2014 17:28	Dossier de fichiers	
gateway.txt	28/03/2014 17:28	Document texte	1 Ko

Tout Nouveau!

**EXPORTATION DES TICKETS
EN TEMPS RÉEL**



IMPORT **EXPORT**

**IMPORTATION DES FICHIERS ARTICLES EN CSV
FACILITE L'ÉCHANGE DES DONNÉES ENTRE LA
BALANCE ET SON SYSTÈME DE GESTION
SANS APPLICATIONS INTERMÉDIAIRE.
(DATA COLLECT)**

CONNECTION DATA COLLECT SANS LOGICIELS INTERMÉDIAIRES

Pour les solutions de data collect et les modifications faciles et rapides des produits, import et export de fichiers csv en temps réel, sans nécessité d'installer un logiciel supplémentaire.

La balance peut exporter les tickets vers le dossier EXPORT et scrute à intervalles réguliers le dossier UPDATE pour traiter des fichiers de création/modification de produits

Logiciels associés

ENCASE => Editeur tickets/étiquettes (Attention pas de communication, simplement création / modification et sauvegarde) Le logiciel est préinstallé sur la balance, et peut être utilisé sur la balance ou depuis un ordinateur ayant la main via VNC.

HYDRA TOUCH LITE => Programmations (**Attention installer mysql connector**, fichier fourni avec)

Permet de programmer et de récupérer les résultats (Attention il n'envoie pas d'images, seulement le lien vers les images. Il est donc nécessaire d'avoir les mêmes images dans :

scale\resources\icons\item (côté balance)

et

images (dossier d'installation d'HYDRA TOUCH LITE)

Comme dans l'HYDRA « std » penser à déclarer la balance dans le rayon, et à la cocher comme serveur.

