

Gamme EVOLIS et balances K-SCALE, TOUCHSCALE



Version 1	Octobre 2019	Version initiale - LL
Version 2	Décembre 2019	Eclaircissements type ruban
Version 3	Mai 2026	Nouveau logo Driver 64 bits

Vous pourrez désormais connecter en USB une imprimante de cartes plastifiées EVOLIS gamme **EDIKIO (Access / Flex / Duplex)** sur votre balance K-SCALE et TOUCHSCALE.



Celle-ci vous permettra d'imprimer facilement et rapidement des étiquettes piques-prix, carte de fidélité etc.

Prérequis :

- Programme balance version 2.22.3318 ou supérieure (<http://exa-france.com/LL/K-SCALE/MAJ/CERTIF/>)
- Driver EDIKIO 6.6.1.105 ou supérieur (http://exa-france.com/LL/DRIVERS/Gamme_EVOLIS/)



Pour les balances en **LINUX PRECISE**, choisir le driver **edikioprinterdriver-x.x.x.xxx.i386.deb**

Pour les balances en **LINUX BIONIC ou NOBLE**, choisir **edikioprinterdriver-x.x.x.xxx.amd64.deb**

Le driver EDIKIO est préinstallé sur les balances à partir **d'octobre 2019**.

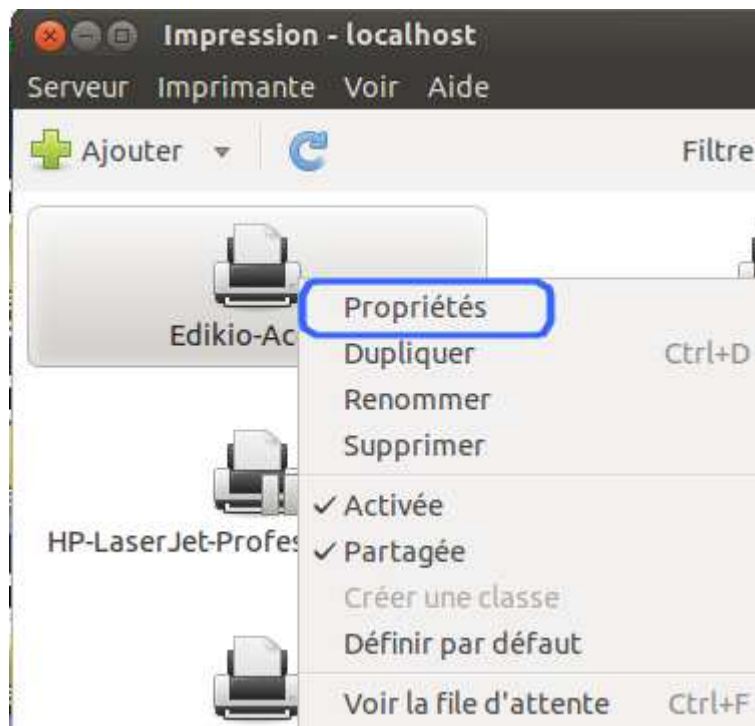
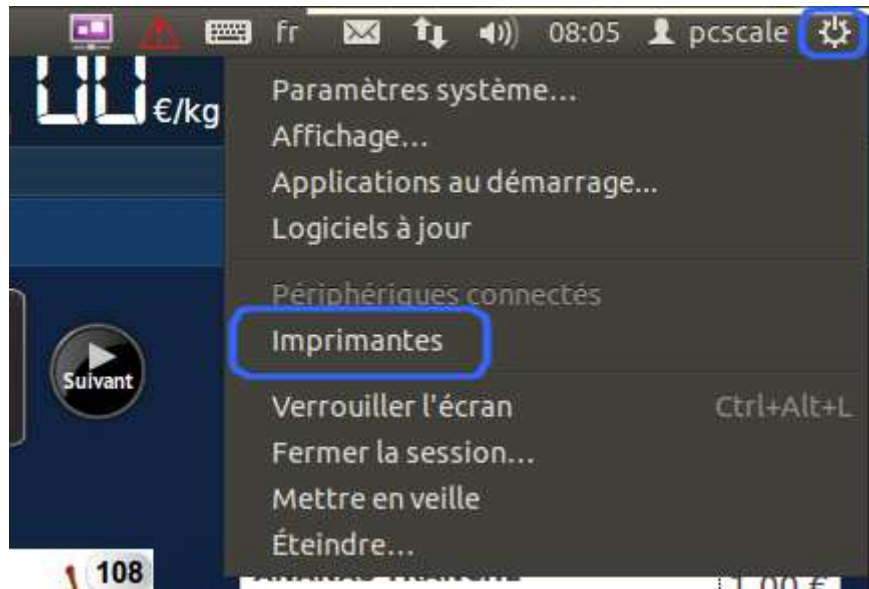
Pour installer manuellement le driver, copier le fichier dans le dossier install/Drivers puis depuis le terminal :

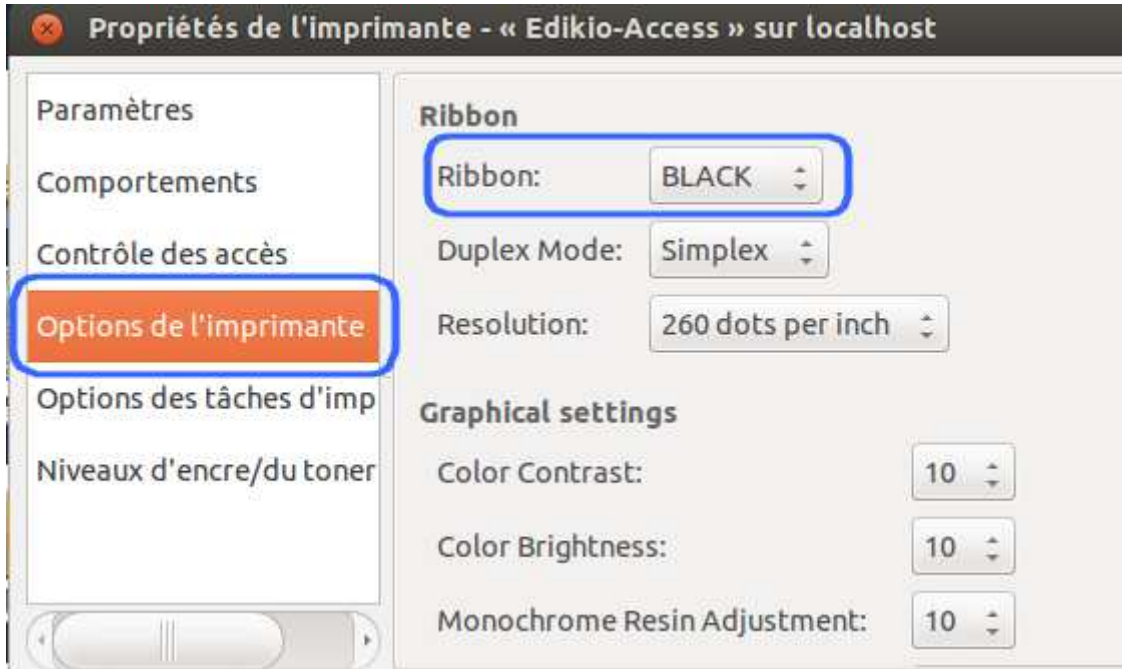
```
pcscale@pcscale-desktop: ~/install/Drivers
Fichier  Édition  Affichage  Rechercher  Terminal  Aide
pcscale@pcscale-desktop:~$ cd install/Drivers
pcscale@pcscale-desktop:~/install/Drivers$ sudo dpkg -i edikioprinterdriver-6.6.1.105.i386.deb
```

MdP : epelsa

Refermer le terminal une fois le driver installé, puis connecter l'imprimante en USB

Une fois l'imprimante détectée et installée, s'assurer que le type du ruban monté est correctement défini dans les propriétés du driver :





Ribbon : **BLACK** (ruban noir pour cartes blanches)

Ou

WHITE (ruban blanc pour cartes noires)



ATTENTION

- Une fois le type de ruban modifié, ouvrir puis refermer le capot de chargement
 - Un mauvais choix de ruban pourra empêcher toute impression

Une fois l'imprimante installée et configurée, vous pourrez la définir dans le programme :



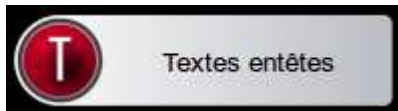
Imprimantes			
	Dispositif	Format	
Ticket	PT541	estandar+logo_QR_T	
etiquette	PT541	J45X57	
Listings	HP-LaserJet-Professional-P1102	A4	
Evolis	Edikio-Access	Article	Client
		Evolis_Item_LL	Evolis_Customer

Attente impression (seul. Externes)

Des formats par défaut sont disponibles pour les cartes articles et clients.

Le logiciel ENCASE installé sur la balance permettra si nécessaire de les modifier et/ou d'en créer de nouveaux.

Ces formats par défaut permettent d'imprimer un logo **si celui-ci est défini** dans :



Textes à imprimer	
Entreprise	Nom EXA PESAGE ELECTRONIQUE
	Descriptif
Magasin	type de commerce
	Slogan
Textes	Central
	Web http://www.exa-france.com
	Logo F_I_3.png

