

**Cfgeuroscale.exe** est un utilitaire permettant de charger/sauvegarder/recharger la configuration des balances Euroscale/Mercure/Jupiter.

Il s'agit d'un outil d'assistance technique, fourni gratuitement et en l'état. EXA et le Grupo Epelsa ne saurait être tenus pour responsable des dommages et désagréments causés par sa mauvaise utilisation.

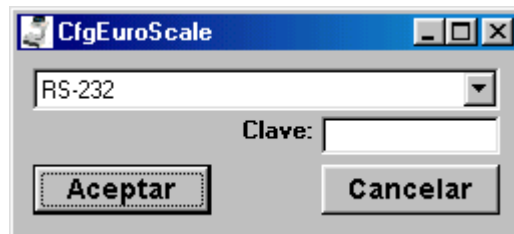
La version 3.0 de CfgEuroscale est uniquement compatible avec les versions de programmes compatibles afficheurs graphiques ( F.000 ou supérieurs ).

### Utilisation

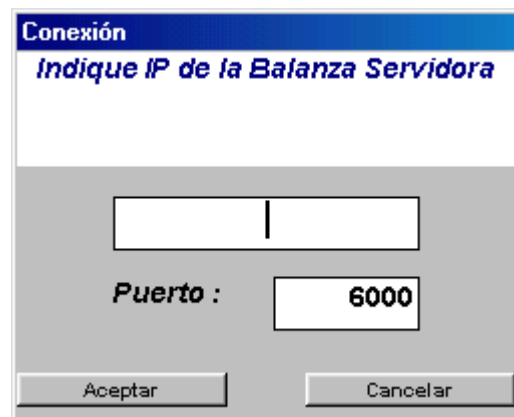
Connecter physiquement la balance au PC en RS-232 ou Ethernet

**ATTENTION : la balance doit être à zéro ( mode normal d'utilisation ) et inactive ( pas d'utilisation, impression ou action sur le clavier )**

Démarrer l'application en double-cliquant sur l'exécutable

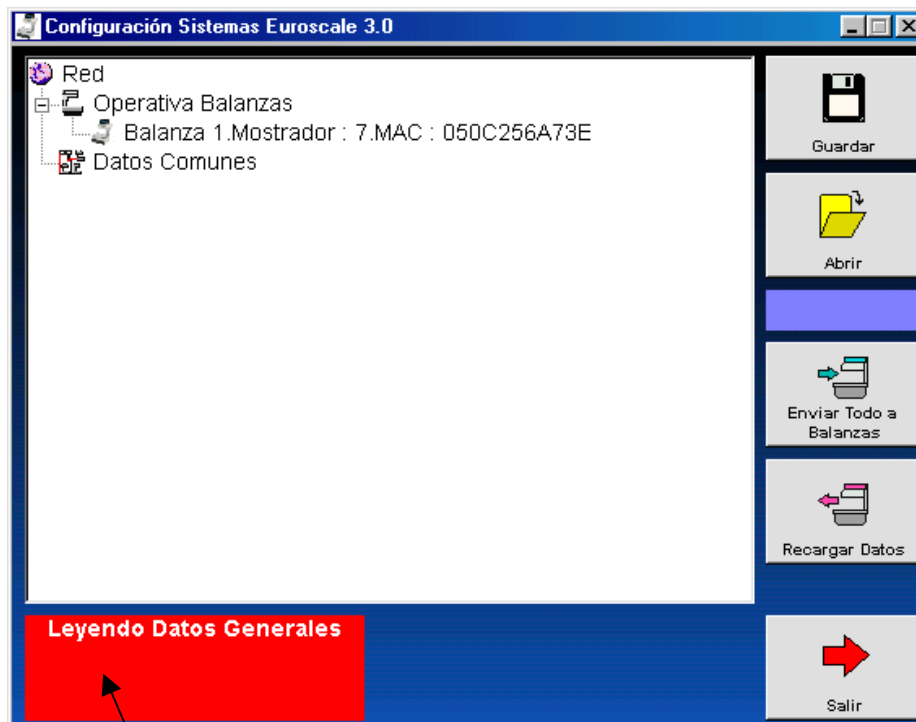


Choisir le standard de communication à utiliser ( RS-232 ou ethernet ), taper la clef **\_epfab** ( \_ représentant un espace ) dans la case « Clave : », puis cliquer sur « Aceptar »

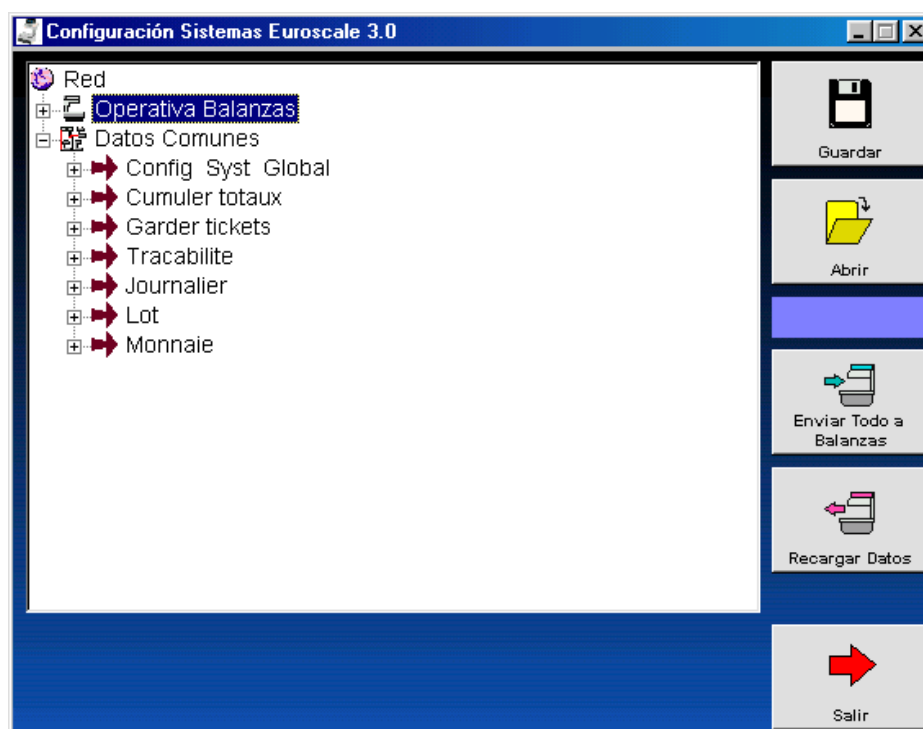


Définir les paramètres de communications RS ou Ethernet puis cliquer sur « Aceptar »

**L'application commence aussitôt à charger les paramètres de la balance connectée au PC.**

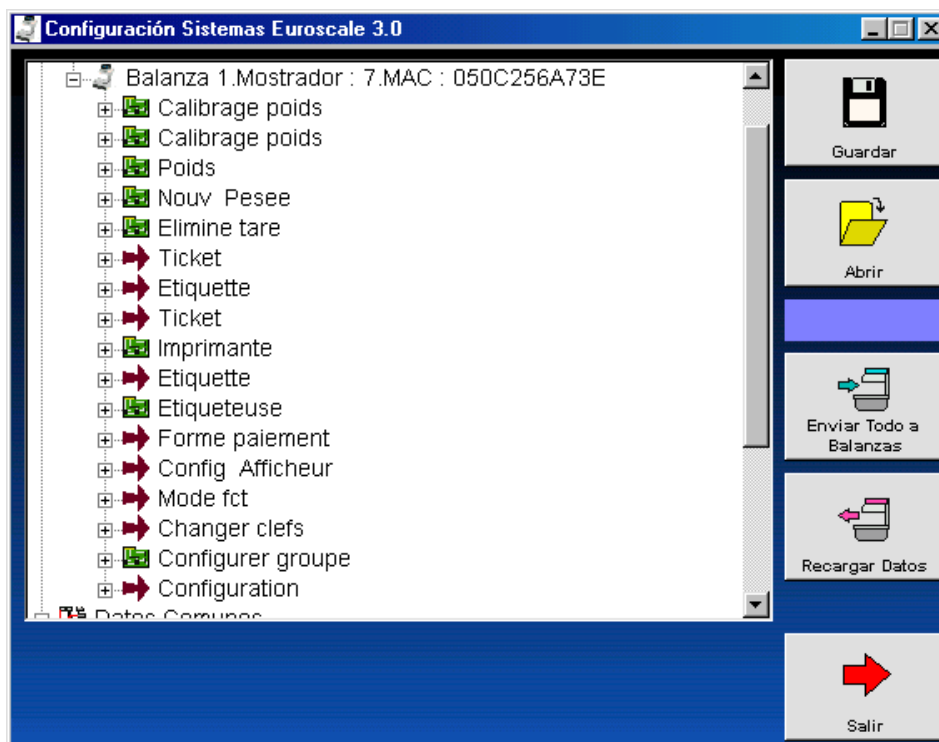


L'icône clignotante rouge signale le chargement en cours

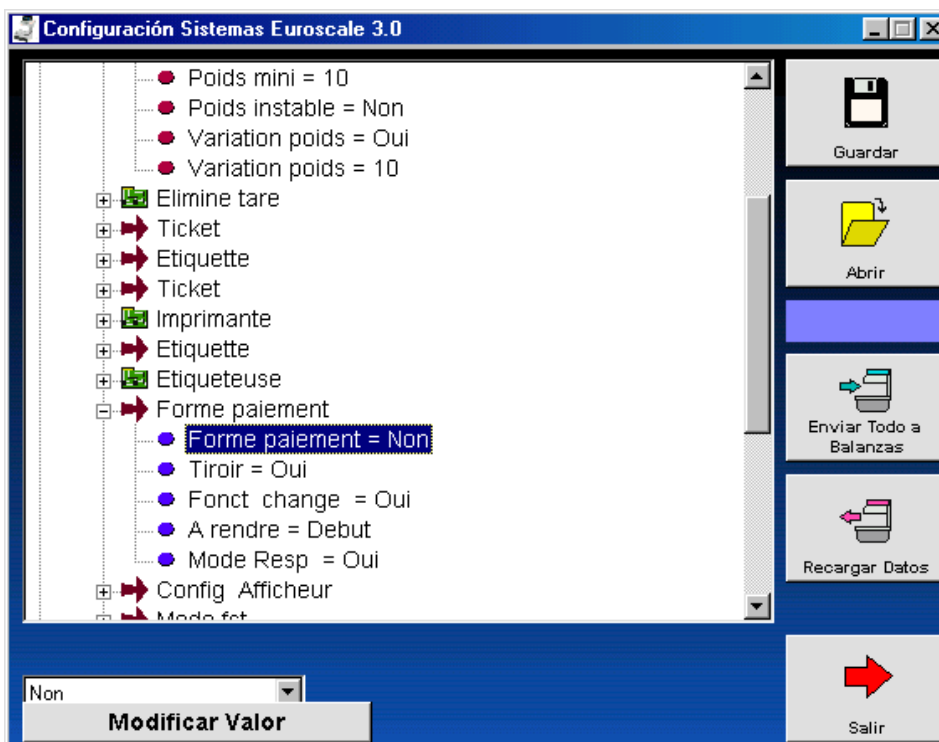


Une fois le chargement terminé, la fenêtre ci dessus doit s'afficher.

Les paramètres chargés sont divisés en deux parties, les paramètres propres à la balance ( **Operativa balanza** ) et ceux s'appliquant au réseau le cas échéant ( **datos comunes** ).



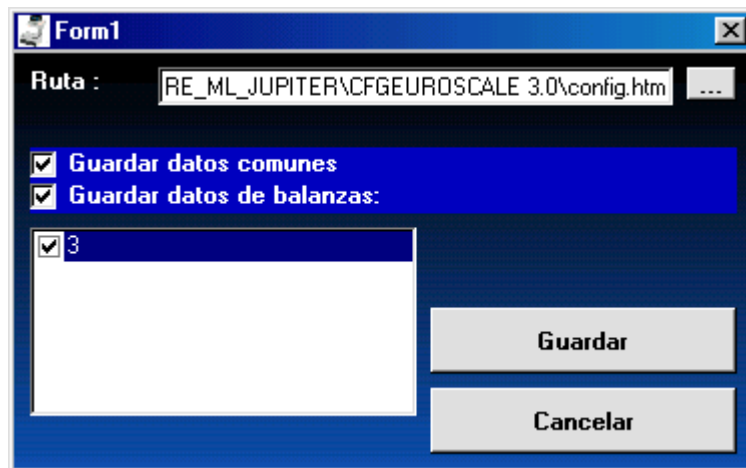
Ci-dessus les paramètres propres à la balance



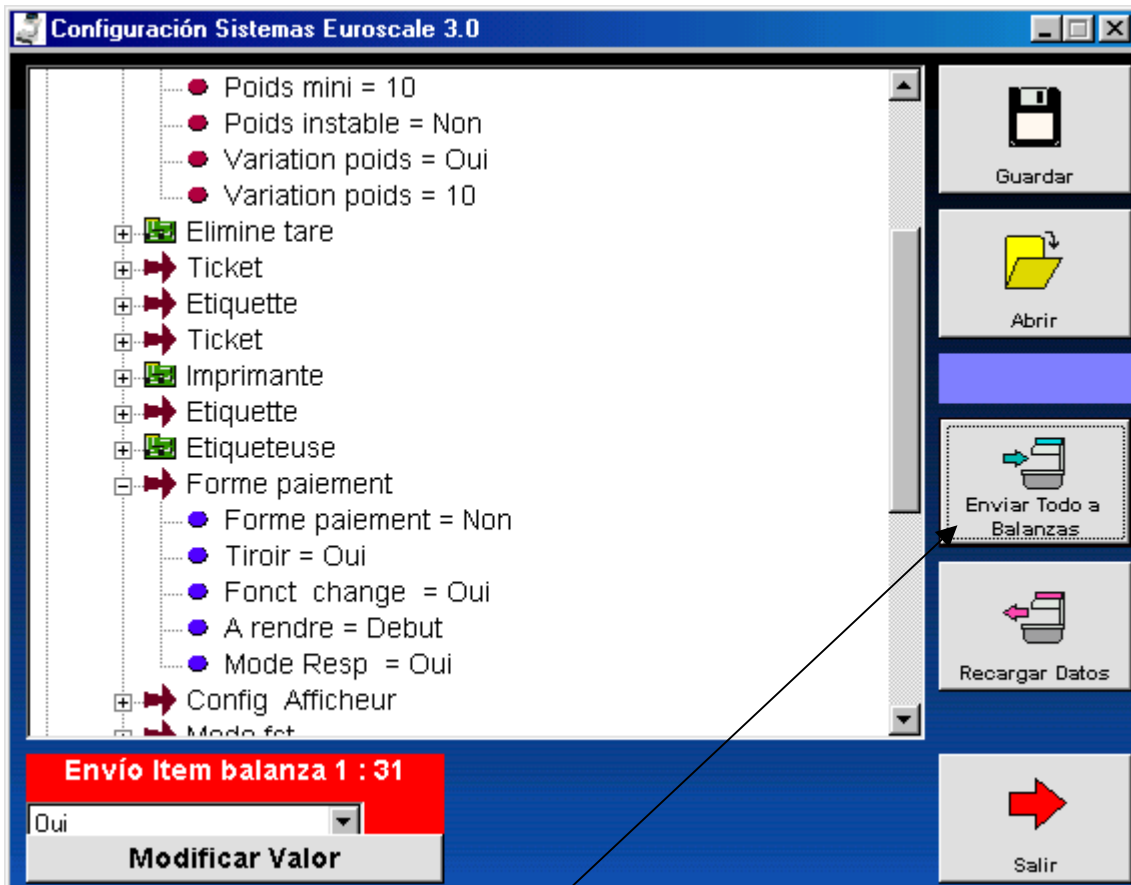
Certains paramètres (ronds bleus) peuvent être modifiés depuis l'application.  
Les autres (ronds rouges) ne sont pas modifiables.

**Attention :** les paramètres modifiés dans l'application ne sont modifiés dans la balance qu'après l'envoi de la configuration vers la balance.

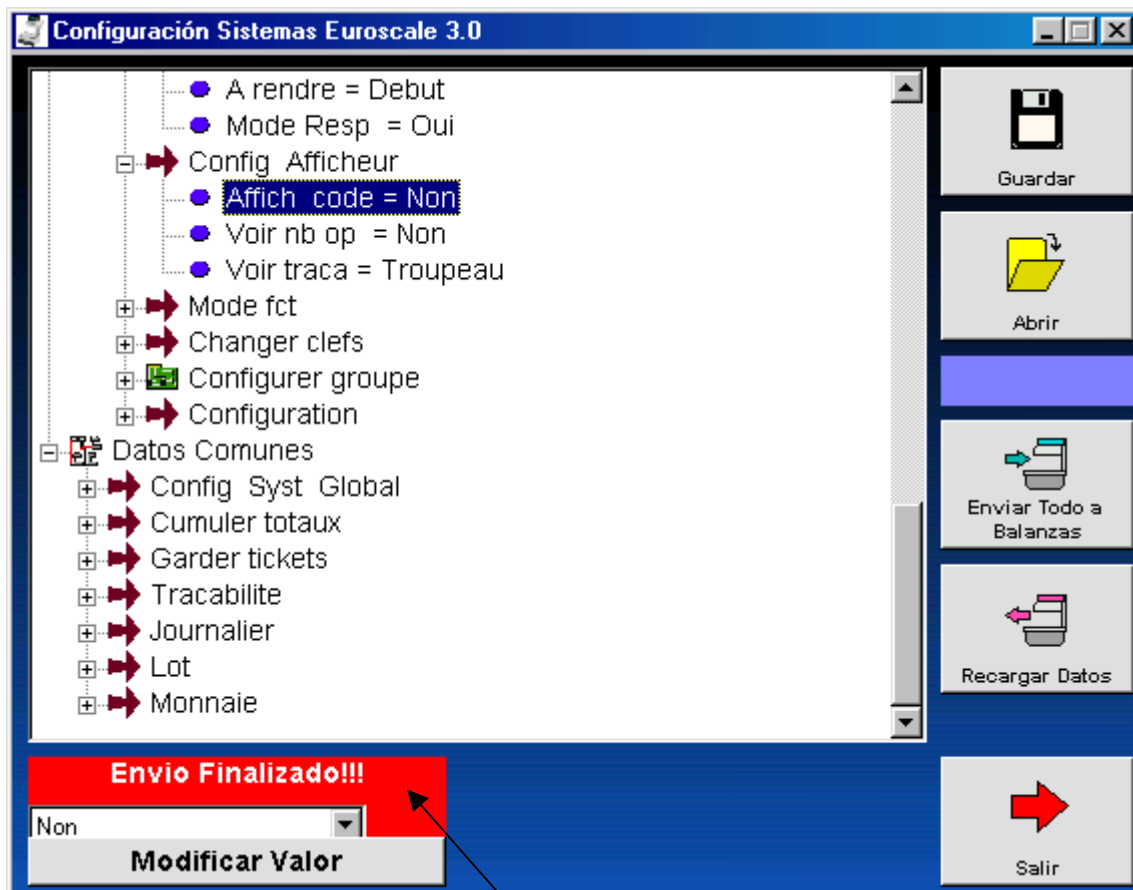
Pour sauvegarder les paramètres sur le PC, cliquer sur « Guardar »



Spécifier un nom de fichier ( suivi de l'extension **.htm** ) pour la sauvegarde dans la case « Ruta » puis cliquer de nouveau sur « Guardar »

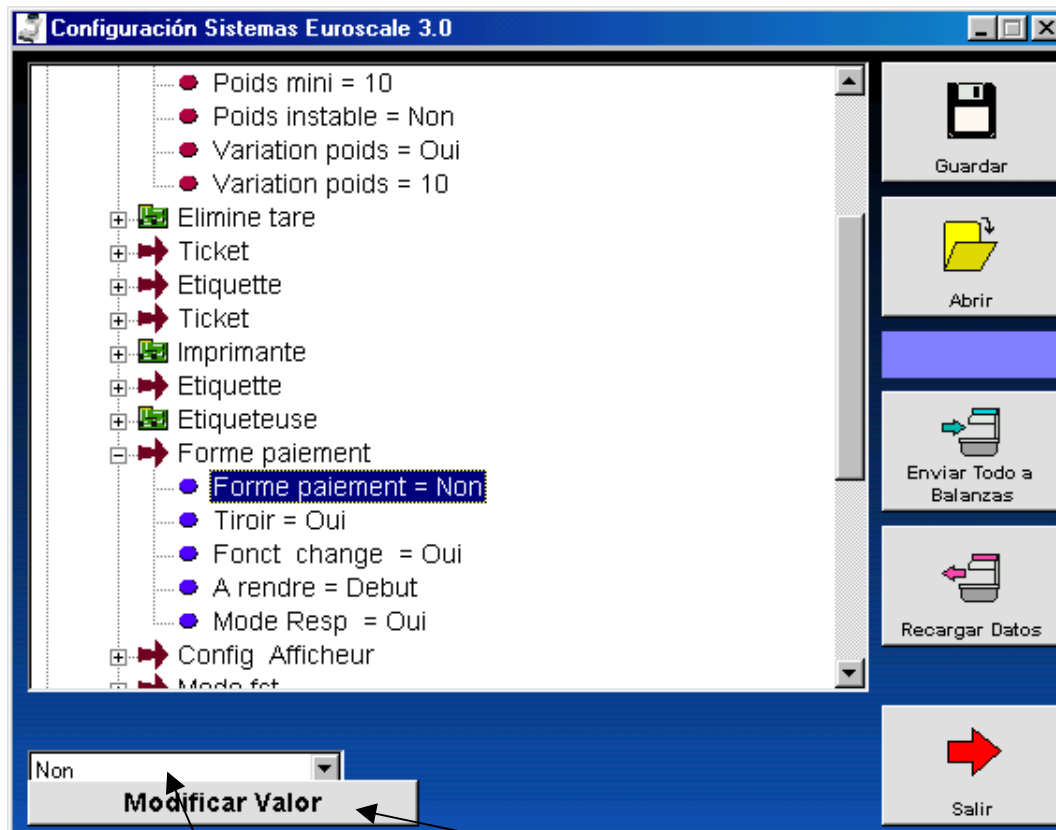


Pour renvoyer les paramètres dans la balance, cliquer sur « Enviar Todo a balanzas »



Le message « Envio Finalizado » signale la fin de la communication.

## DESCRIPTION DES ICONES ET BOUTONS UTILISES



Sauvegarder une configuration

Ouvrir une configuration sauvegardée

Envoyer la configuration actuelle à la balance

Recharger la configuration de la balance actuellement connectée

Quitter

Case de modification d'une valeur de paramétrage

Accepter la modification