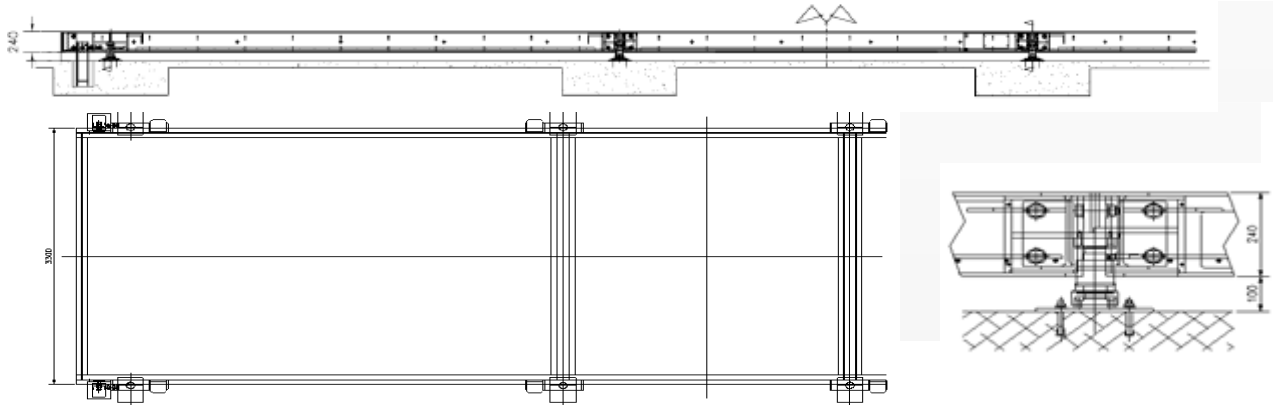


PONT BASCULE TABLIER BETON A COULER SUR SITE LARGEUR 3.30m

GENERALITES

Composé de 3 modules indépendants avec poutre en IPE ou la dalle béton sera coulée. Assemblés par des vis les modules formeront l'ensemble du pont bascule.

D'une largeur utile de 3,30 m, ce qui facilite le mouvement et la maniabilité du véhicule sur le pont bascule.

Pour les ponts bascules hors sol l'accès des véhicules est prévu par la réalisation de deux rampes en béton entrée sortie d'une pente maximum de 10%.

Pont bascule prévu pour supporter le passage des véhicules routiers homologués.

Distance entre la partie inférieure et le sol est de 100mm ce qui facilite l'accès pour le nettoyage du pont bascule.

La dalle prévue est de 240 mm d'épaisseur et se termine par IPE240, pour une hauteur du pont bascule de 340 mm

L'accès aux capteurs et butées de chocs se fait par le côté du pont bascule ce qui facilite les travaux d'entretiens.

Le système à double pivot permet une utilisation complètement perpendiculaire du capteur, évitant tous efforts latéraux. Le capteur CPC à besoin de travailler dans une position horizontale et de niveau.

La dalle est prévue d'être coulée directement sur le génie civil en protégeant avec un film Polyane (fournis avec le pont bascule)

La mise en place du pont bascule sera réalisée avec 4 vérins hydrauliques.

Le poids approximatif de la dalle est de 34t pour un pont de 16m.

Béton type C35/45 350kg/cm³ Norme NF-EN 206-1

Le pont bascule dispose de 4 butées de chocs longitudinales et transversales.

Boîte de raccordement

Boite étanche IP67

Longueur câble mesure pour indicateur 15m

Spécifications

- Gaine de protection anti rongeur + tubes de passages de câbles dans la structure du tablier.

- 8 Capteurs CPC Inox IP68

- Epaisseur de la dalle béton: 240 mm aprox.

- Vitesse max sur le pont bascule: 10 km/h

- Finition : Apprêt + peinture noire anticorrosion.

- 4 butées de chocs longitudinales et 4 transversales.

- Normes: OIML et H44

- Classe III. Précision 1/3000

- Portée max: 50 t ou 60t

- Il est obligatoire (Pas inclus) mise à la terre conformément aux instructions M.I.BT039

- Certificat d'approbation CE de type T8470.

MODELE	Dimensions	REF.	HOMOLOGUE AVEC INDICATEUR	Poids (kg)	Dimension de la plus grande pièce (m)	Collisage (m ³)	Volume béton (m ³ aprox)	Option Treillis soudé
BP-HG 14	14.48x3.3 m	0062781000	ORION ENERGY CYBER PLUS ORION PLUS ENI	1950	5,85x0,24x0,23	3,4	10,8	0062781820 (450kg)
BP-HG 16	16.00x3.3 m	0062782000		2200	5,89x0,24x0,23	3,6	12,3	0062782820 (515kg)
BP-HG 18	17.52x3.3 m	0062783000		2500	5,89x0,24x0,23	3,8	13,8	0062783820 (575kg)

REMARQUES IMPORTANTES

Pont bascule conçu pour le passage des véhicules routiers homologués, des tracteurs agricoles, hors engins de chantier

Résistance : Chariot de type élévateur 2.5t par roue Essieu simple: 13,5 t Tandem: 21,5 t Tridem: 28,5 t

Pour d'autres applications à celles précédemment exposées, veuillez nous consulter

AUTRES OPTIONS

- Galvanisation
- Longueur de câble spéciale
- Disponible en version ATEX
- Longueur pont bascule sur mesure nous contacter