

Choisir la deuxième option ( câble RS232 )



Valider les paramètres cidessus

Configuration

### Configuración General de la Tienda 3

Nom de l'entreprise

Type de Système à utiliser

- Balances Euroscale
- Balances connectées à concentrateur SC10 (V-12)
  - SC10
  - C10 / C9
  - C00
- Réseau V8
- Réseau Marte IC-ILC
  - 9600
  - 19200
  - Marte V:1-X/Y/L0
  - Marte V4 Alfa
  - 49T
  - 66T
- IV4 / IV4 LCD
  - IV4 STD
  - IV4 TQ
  - IV4 CE
  - IV4 LCD

Options de travail

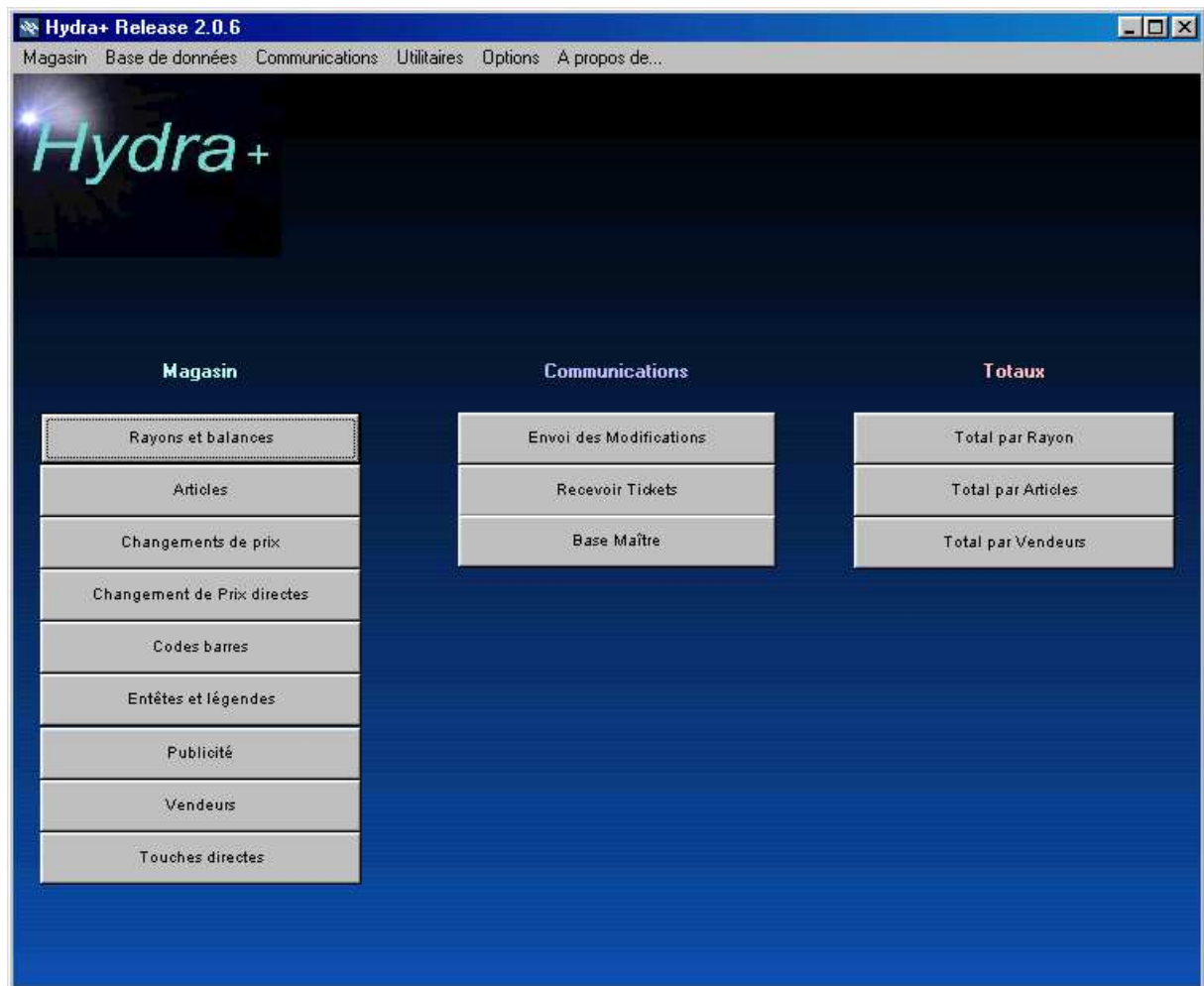
- Utiliser Groupes de conservation
- Refuser les articles à prix nuls
- Communication via Modem
- Communication via passerelle distante
  - Host:
  - Port:
- Work with fixed departments
- Work with fixed subsections

Communication Re-Attempts:

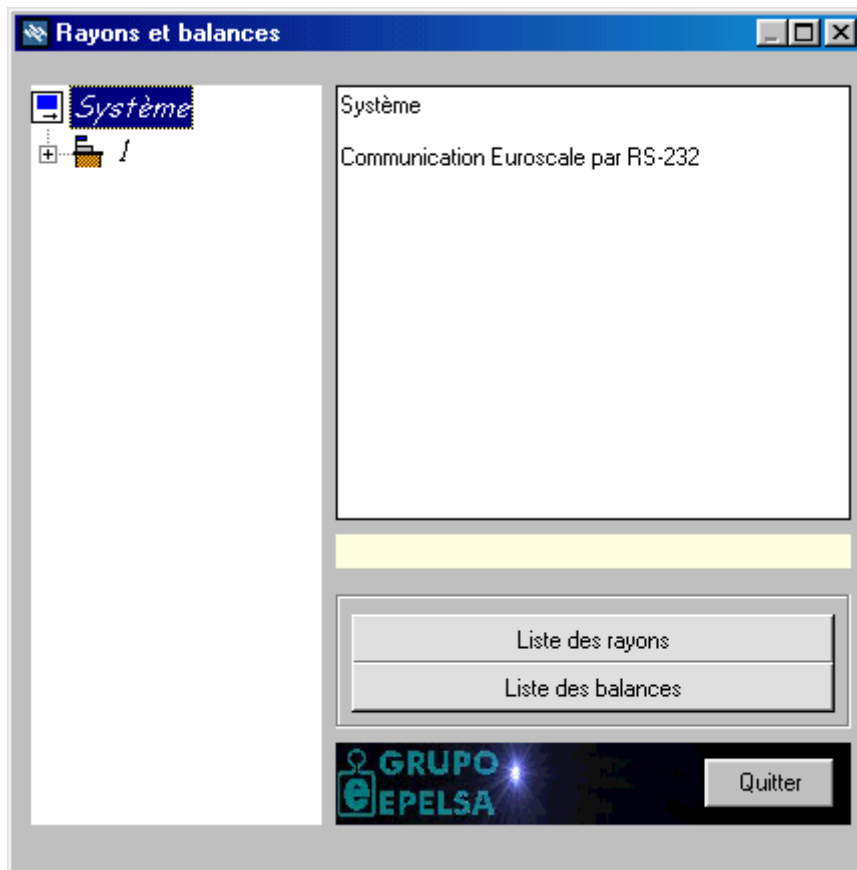
Accepter

Annuler

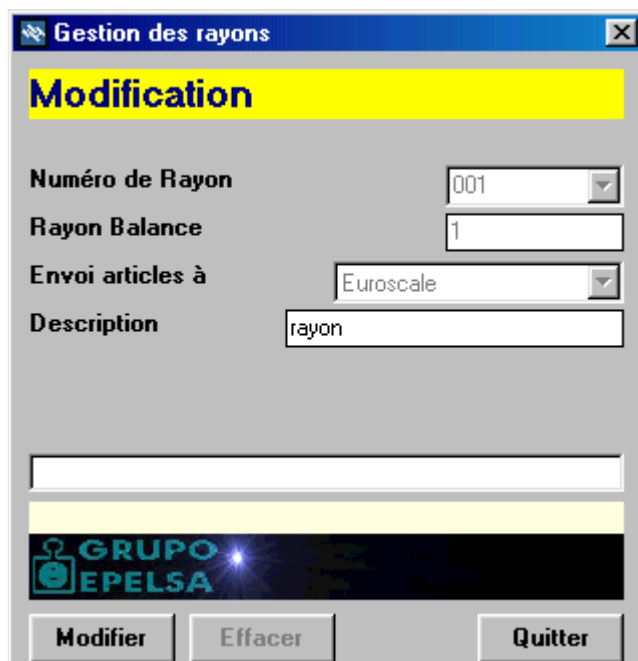
Cliquer sur Accepter



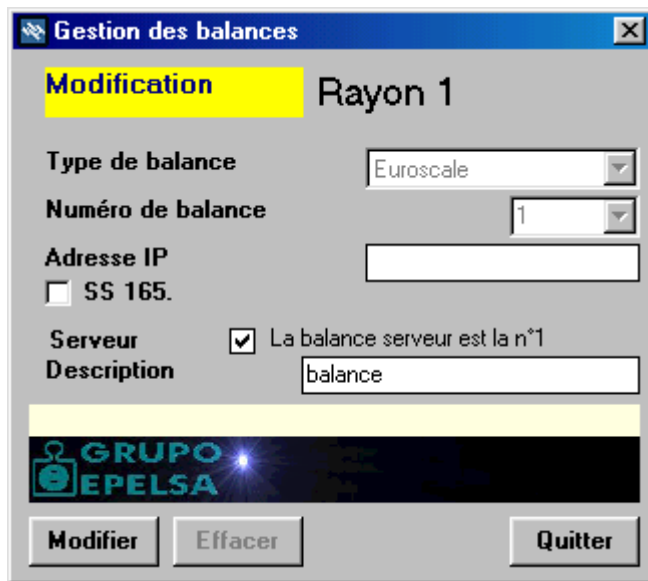
Cliquer ensuite sur RAYON ET BALANCES



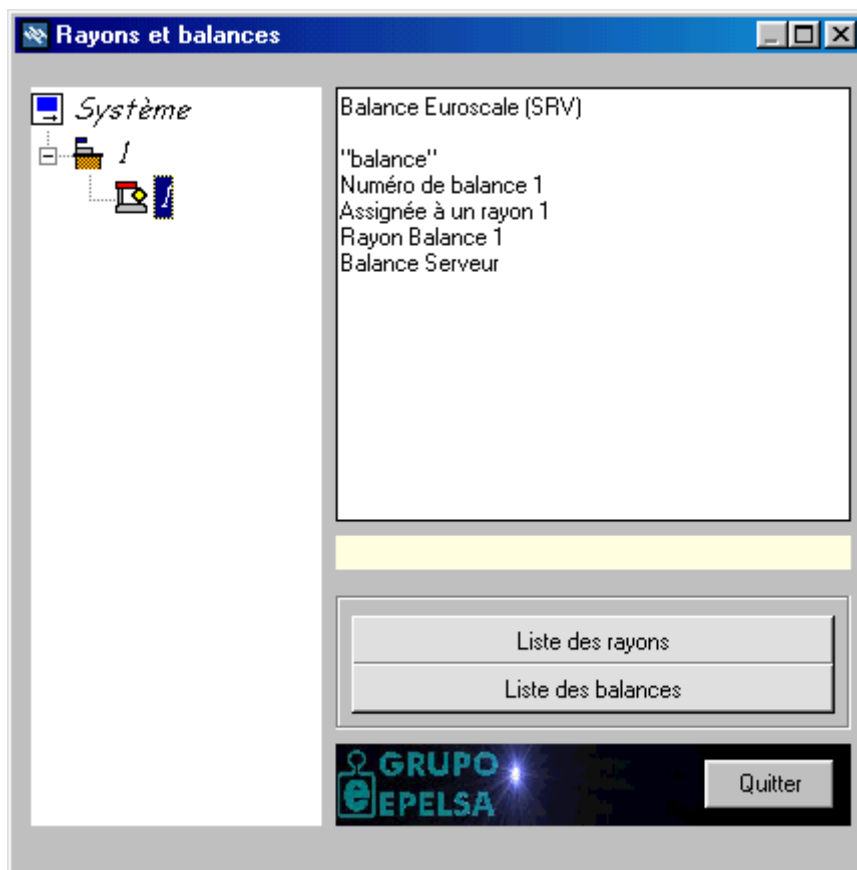
Faire un clic DROIT sur SYSTEME



Créer un rayon comme ci dessus



Puis faire un click DROIT sur le rayon et créer une balance selon les paramètres ci dessus



Ci dessus la fenêtre telle qu'elle devrait être avant de quitter

Vous pouvez ensuite effectuer les programmations normalement.