

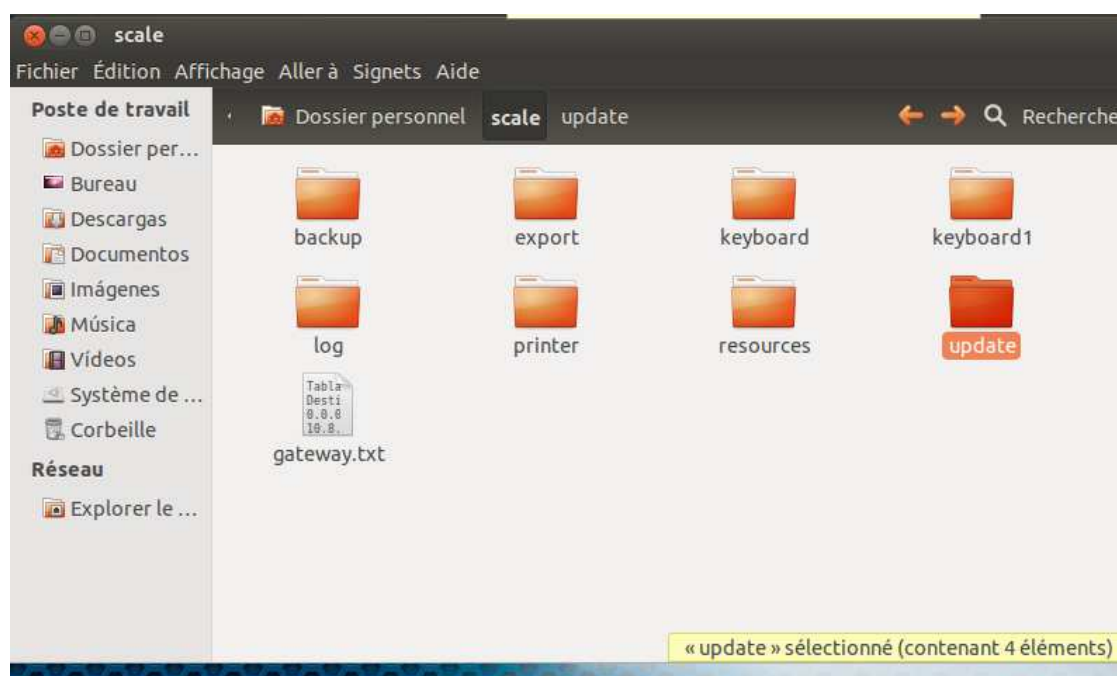
Mise à jour du programme K-SCALE 2016

La procédure suivante explique le nouveau système de mise à jour automatique du programme. Vous devez disposer sur la balance d'un programme version 2.8-2020 ou supérieur pour utiliser ce système. La procédure habituelle de mise à jour reste utilisable.

Afin de simplifier la mise à jour du programme des balances K-SCALE, il est désormais possible d'utiliser une fonction de mise à jour automatique du programme.

Au démarrage du programme K-SCALE, celui-ci vérifiera si une mise à jour est disponible dans le dossier UPDATE. Si c'est le cas, le programme sera automatiquement mis à jour avant son initialisation.

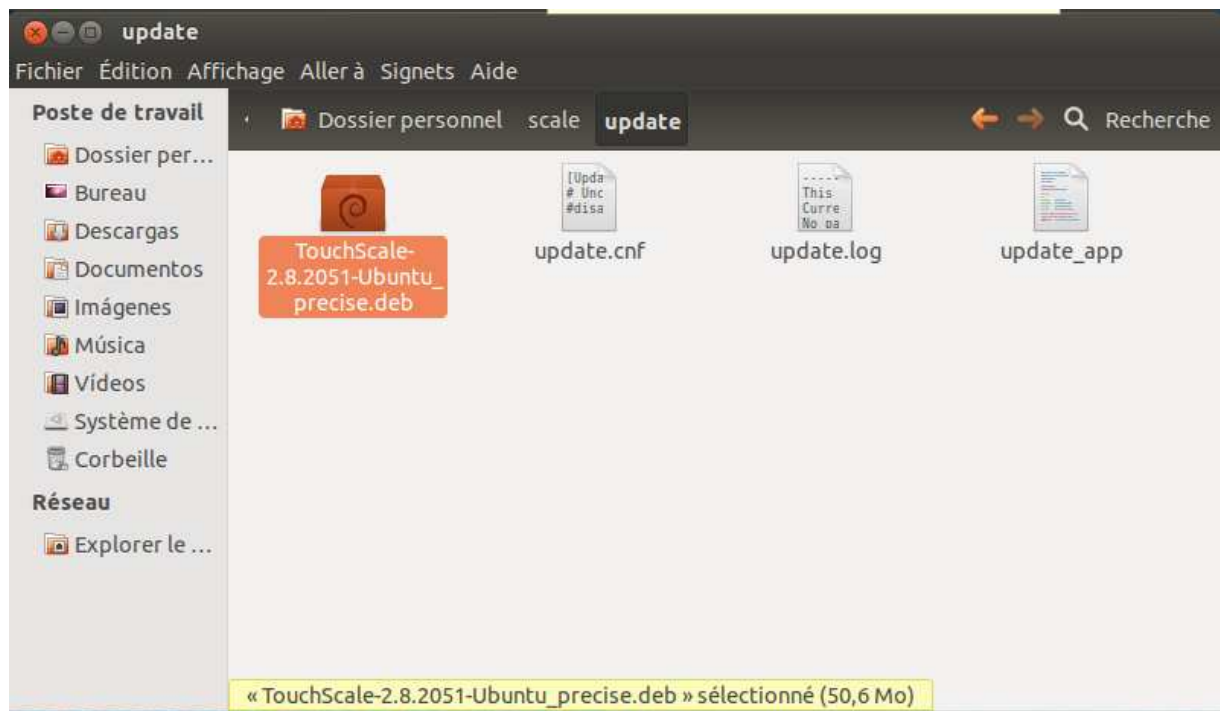
Le dossier **UPDATE** se trouve dans SCALE :



Le fichier de mise à jour (**Touchscale-x.x.xxx-ubuntu_precise.deb**) peut être déposé directement depuis une clef USB sur le disque dur de la balance, ou également via une connexion disque à disque depuis un PC windows, ou enfin à distance via une connexion Internet.

Pour la copie de fichier depuis une clef USB, consulter le document de MAJ_programme_K-SCALE_rev2 disponible dans <http://www.exa-france.com/LL/K-SCALE/DOC/>

Quitter le programme KSCALE puis déposer le fichier de mise à jour dans le dossier UPDATE :



Une fois le fichier en place, relancer le programme KSCALE :



La mise à jour s'effectuera automatiquement avant le démarrage final du programme.

TouchScale - Grupo Epelsa, SL	
Version	1 MD5: dcf11d09b220209e7f92ef48494d6dc2
Scale version	MBPT-SPEN000100-0.52 31/JUL/2013 11:16:16;
Password ID	02516
Access count	0008
Calibration date	23/09/15 14:50:38
Tscale Version	2.8 - Methone. Build id: 20160113 - 2051
DB client version	5.5.0
DB Server version	5.5.34-MariaDB-1~precise
DB Scale version	60
Clavier	Chargé