

K-Scale 12"

 **GRUPO EPELSA**



L'élément essentiel
au pesage commercial

Ce document n'est pas contractuel; soucieuse d'améliorer sans cesse la qualité de ses produits, GRUPO EPELSA SL se réserve le droit d'en modifier les caractéristiques sans préavis

“ La puissance de
la gamme Saturne
et l'élégance de
son écran
12 pouces ”



Caractéristiques ►



Comptoir

20I - Imprimante
(Tickets)

20RL - Etiqueteuse
(Tickets ou Étiquettes)

20RLI Imprimante + Etiqueteuse
(Tickets et Étiquettes)



Suspendue

22I - Imprimante
(Tickets)

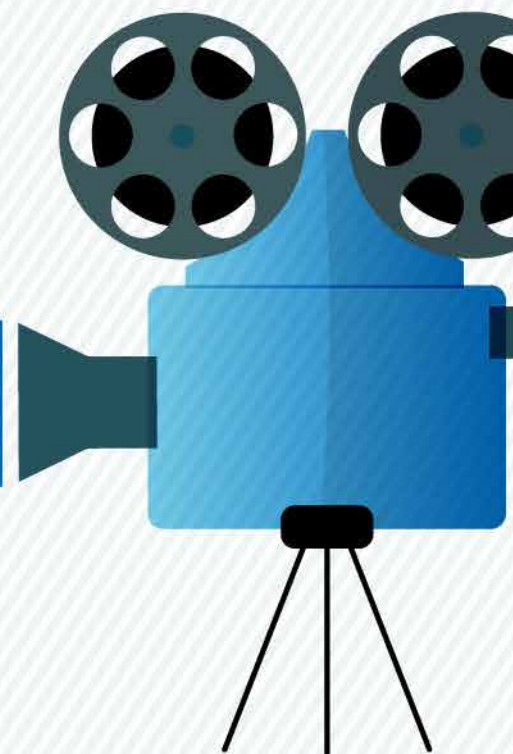
22RL - Etiqueteuse
(Tickets ou Étiquettes)

22RLI Imprimante + Etiqueteuse
(Tickets et Étiquettes)



Balace compacte avec imprimante à ticket intégrée

Lecture de vidéo tous formats.
(avi,mp4,mpeg,mov, flv, etc.)



Télémaintenance et accès distant grâce à des outils standards

TeamViewer, VNC et Bureau distant



T

echnologie PC

Capacité de stockage jusqu'à 60 Go sur disque SSD.

Mémoire RAM 2 Go.

Moteur de base de données MySQL.

Echange de données direct avec d'autres systèmes (sans protocoles ou logiciel intermédiaire)





Impression

Possibilité de connecter des périphériques externes.

└─ Imprimantes A4.

└─ Etiqueteuses à têtes thermiques de 4".

Impression de factures et rapports de ventes en format A4.

Impression de la facture simplifiée d'un client au format A4 .

04

Ecrans

Ecrans 12" tactiles

Espace de travail personnalisable

Fond d'écran
(Image ou choix
des couleurs)



05

Familles

Permet de modifier/programmer un article en appuyant sur la touche du produit

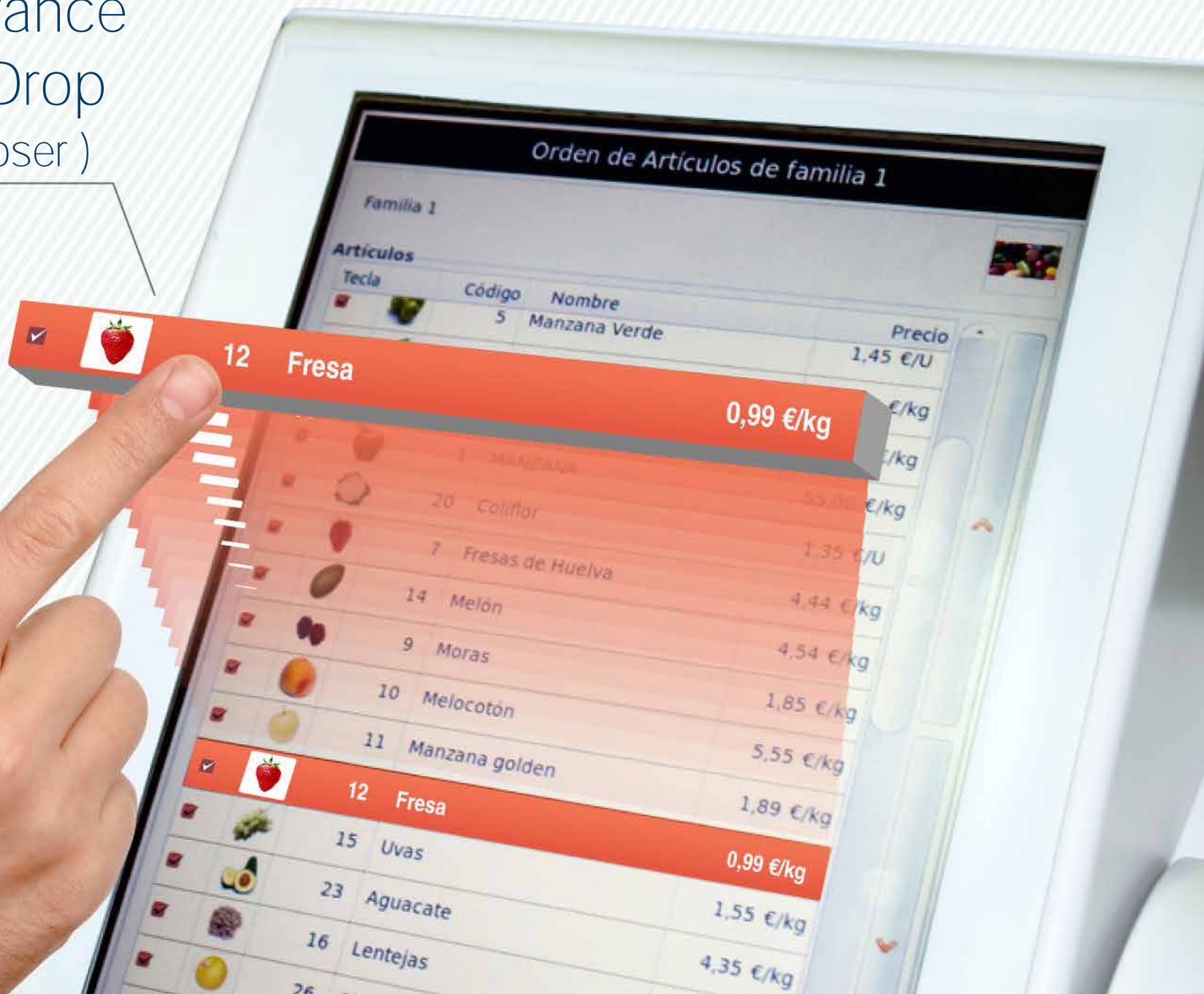




Familles

Présentation intuitive
et utilisation facile.
Organisation des familles et
articles directement à l'écran.

Systeme avancé
de Drag&Drop
(glisser-déposer)





Et aussi

- Serveur FTP intégré.
- Navigateur Web.
- Outils bureautiques
(éditeur de texte, feuilles de calcul, etc.).
- Exportation directe des ventes
en fichiers .CSV
(feuille de calcul compatible tous tableurs).
- Programmation de scripts.