

# Installation de l'afficheur VGA 9" sur les balances de la gamme PC

## 1. Aspect final.



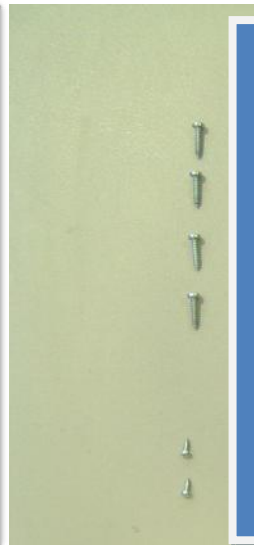
## 2. Composition du kit.



Reference: 19016200

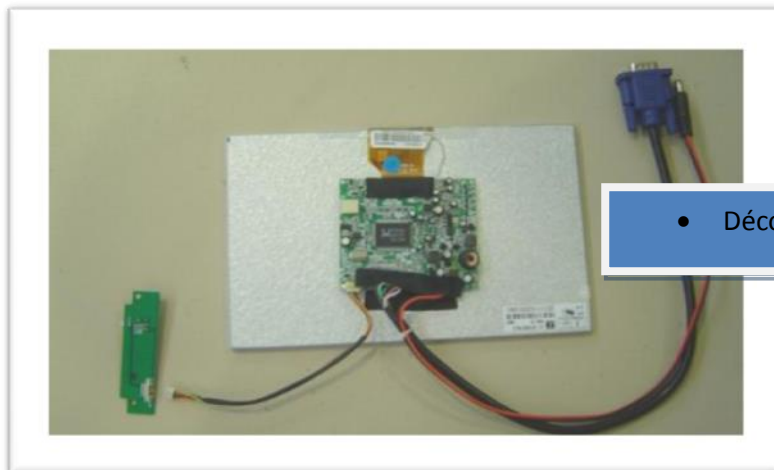
- télécommande.
- Capteur de la télécommande
- Ecran VGA 9".
- Câble VGA
- Câble Alimentation.

## Installation de l'afficheur VGA 9" sur les balances de la gamme PC

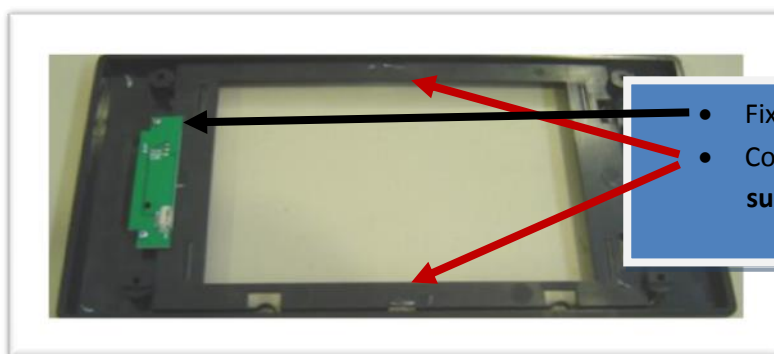


- Décor autocollant. (70005183)
- Support Ecran ABS. (71004449)
- Vis de fixation afficheur.(72031029 (x4) ).
- Vis de fixation du capteur de télécommande. (72056002 (x2) ).

### 3. Montage



- Déconnecter le capteur de télécommande.



- Fixer à l'aide des vis (72056002).
- Couper les pattes si montage sur **balance suspendue**.

## Installation de l'afficheur VGA 9" sur les balances de la gamme PC



- Monter l'écran dans le support, selon la position indiqué ( capteur télécommande à droite ).
- Câbles orientés vers le bas.
- Attention à ne pas abimer les pates de fixations.

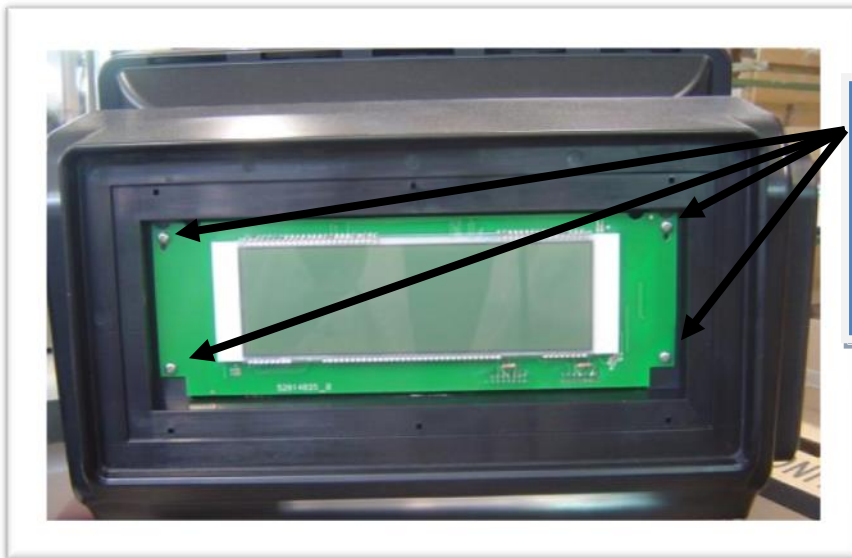


- Reconnecter le câble du capteur de la télécommande.



- Décoller le décor de protection autocollant

## Installation de l'afficheur VGA 9" sur les balances de la gamme PC



- Retirer les vis puis l'afficheur
- Retirer les câbles de l'afficheur.

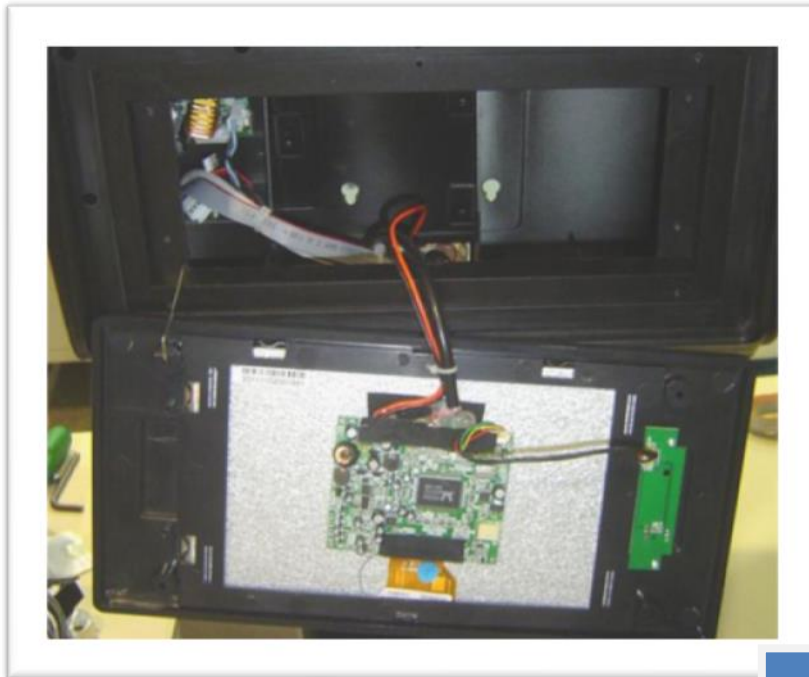


- Desserer les vis de fixation du panel tactile



- Déposer le panel tactile sans déconnecter les câbles.
- Ouvrir la trappe de protection des câbles.

## Installation de l'afficheur VGA 9" sur les balances de la gamme PC



- Passer les câbles de connexion VGA et alimentation, puis les connecter au panel tactile...



## Installation de l'afficheur VGA 9" sur les balances de la gamme PC



- Remonter le pannel tactile en prenant soin du passage des câbles.



- Fixer le support afficheur en place à l'aide des 4 vis. (72031029).
- Retirer la protection plastique de l'écran 9 pouces



- Coller le décor de protection. (70005183), côté le plus large à gauche.

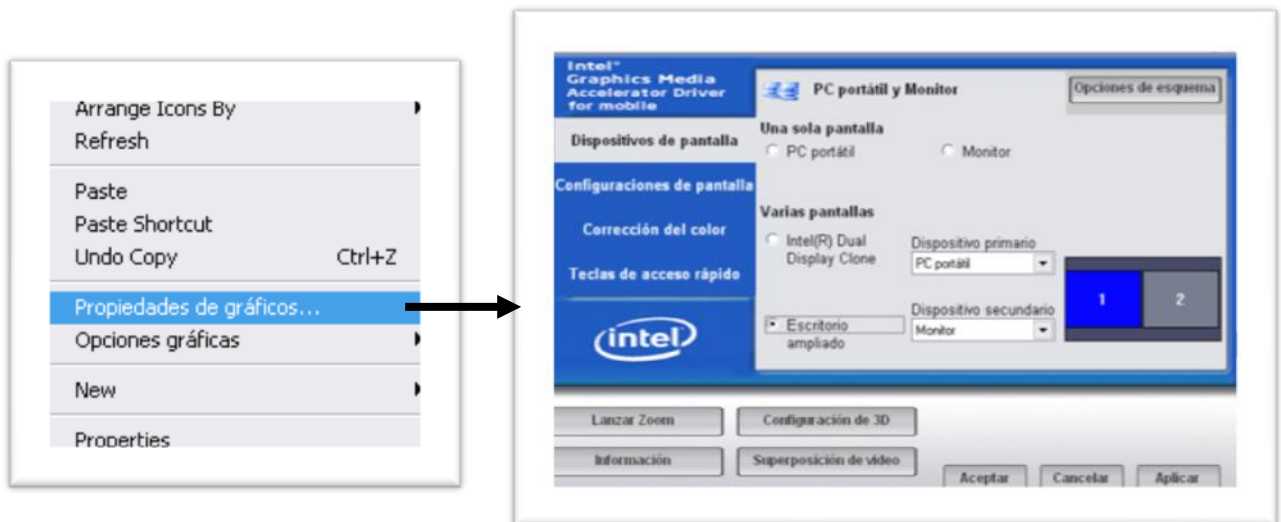
**Note: Utiliser la télécommande pour le premier allumage de l'afficheur.**

## Installation de l'afficheur VGA 9" sur les balances de la gamme PC

### 4. Configuration.

Il est nécessaire de configurer Windows pour qu'il gère le deuxième afficheur:

- Ouvrir les propriétés graphiques en maintenant un appui sur le fond d'écran du bureau Windows. Lorsque la fenêtre s'ouvre, choisir **Propiedades graficas**.
- Dans l'onglet **Variable Pantallas**, choisir "**Escritorio Ampliado**". Cliquer sur Appliquer puis accepter.
- Reveneir dans les propriétés graphiques et choisir la résolution du du deuxième moniteur dans l'onglet "**Configuraciones de pantalla**".
- Choisir "**MONITOR**" et la résolution "**1280X768**".
- Cliquer sur Appliquer et Accepter.
- Ouvrir enfin les propriétés d'affichage en maintenant un appui sur le fond d'écran du bureau Windows. Lorsque la fenêtre s'ouvre, choisir **Properties** puis **Desktop** puis **Position TILE**. Cliquer sur Apply puis Ok.



## Installation de l'afficheur VGA 9" sur les balances de la gamme PC

