

**BALANCE POIDS PRIX AUTONOME INTERCONNECTABLE**



**GENERALITES**

**Balance Poids/Prix autonome 4 vendeurs à imprimante thermique**  
**Ticket non autocollant ou étiquettes autocollantes**

**Portées :** 6 kg / 2g ou 15 kg / 5g ou 30 kg / 10 g  
6 -15kg / 2-5g ou 15 -30 kg / 5 - 10 g  
12 kg / 2 g ou 30 kg / 5 g

**Classe III**

**Double affichage numérique :** afficheurs cristaux liquides sept segments ( hauteur 12 mm )

**BACK-LIGHT ( rétro-éclairage )**

**Sortie RS-232 / 485** pour liaison PC et **interconnexion** jusqu'à 4 balances

**Sortie Tiroir caisse**

**Plateau Inox ( 330 mm x 245 mm )**

**Autonomie :** Batterie interne, 3500 tickets ou 2250 étiquettes ( moyenne )

**Cadence moyenne en étiquetage :** 10 étiquettes/minute

Temps de charge complète : 12 heures

**FONCTIONS**

**5 formats d'étiquettes configurables** ( + 1 format par défaut )

Configuration d'étiquette via logiciel PC

**800 PLUs programmables** de 250 caractères max. Chacun en mode préemballé, 1200 PLUs supplémentaires de 25 caractères en mode Vente ( 2000 Plus en tout )

15 familles

5 taux de TVA

5 modes de paiement ( liquide, chèque, carte bancaire, avoir type 1 ou 2 )

Calcul de la monnaie à rendre

Prix unitaire au kg ou au 100 g

**Total journalier et cumulé** ( somme des journaliers )

Total par vendeur, famille, PLU

Total horaire

**ENCOMBREMENT ET COLISAGE**

**Encombrement :** 350 mm x 400 mm x 150 mm

**Colisage :** 510mm x 400mm x 260mm ( 9 kg )

**SPECIFICATIONS TECHNIQUES**

**ALIMENTATION EXTERNE** par adaptateur secteur:  
Tension: 220/240 V ( 50/60 hz )

**ALIMENTATION BATTERIE INTERNE:** (6V, 10A)

**ENTREE DE MESURE ANALOGIQUE:**

Sensibilité: 2.5 uV/écheleon

Tension Nominale: 7.5 - 25 mV

Résistance d'entrée: 100 Mégohms

Filtre analogique: passe-bas

**ALIMENTATION CAPTEUR**

Tension: 10 V

Courant maximum: 30 mA

**CONVERSION ANALOGIQUE /NUMERIQUE**

Résolution: 64000 points

Temps d'intégration: 200 ms

**STABILITE THERMIQUE:**

À pleine charge: 13 ppm/°C

À zéro: 20 ppm/°C

**ENVIRONNEMENT**

Insensible aux rayonnements HF et aux défauts d'alimentation ( OIML, EN45501 )

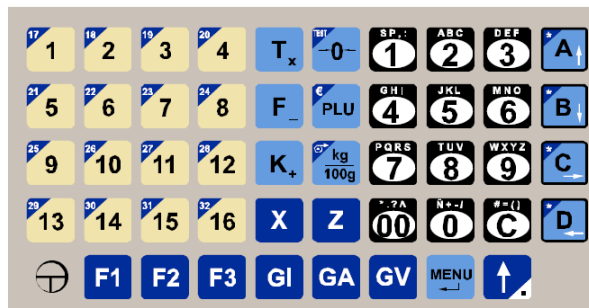
Température de fonctionnement: -10/+40°C

Température de stockage: -20/+60°C

Humidité maxi: 90% sans condensation)

**CLAVIER 49 TOUCHES**

**CLAVIER 49TOUCHES DONT 32 PLUS DIRECTS ( 16 + 16 )**



**OPTIONS**



**Option colonne**

**Logiciel de gestion HYDRA +**

**Tiroir caisse**

**Logiciel de programmation d'étiquette**  
**MEDIT**

**Valise de transport**

**Plateau creux**

**BALANCE POIDS PRIX AUTONOME INTERCONNECTABLE**

**Fonctionnement en mode étiquetage**

Il est possible de mémoriser cinq formats d'étiquettes configurables via une application PC.  
Ces étiquettes seront définies en utilisant les champs disponibles, listés ci-dessous :

Textes libres 1 à 5 : 5 champs libres de 25 caractères alphanumériques  
Descriptif 1 à 10 : 10 champs de descriptifs articles de 25 caractères alphanumériques

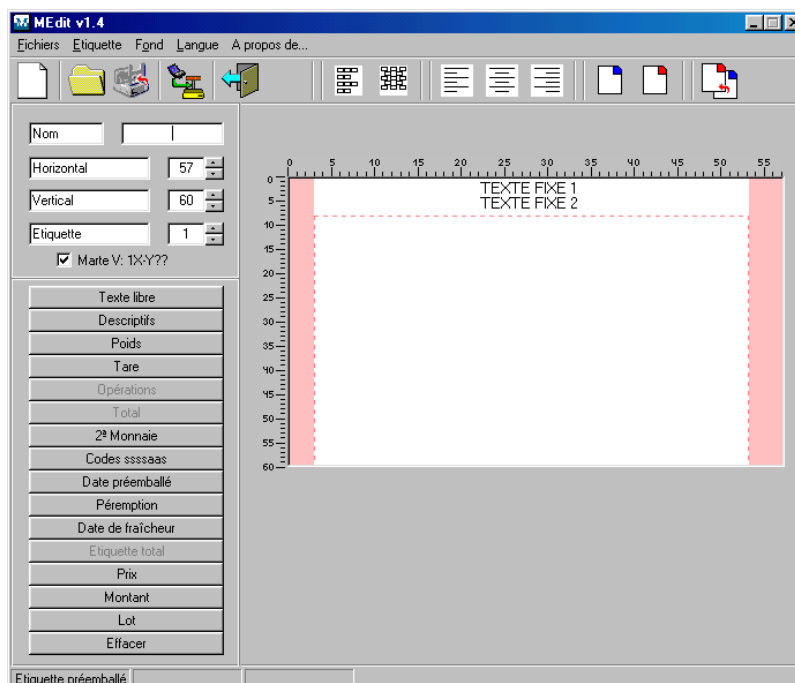
Poids : Champs du Poids net  
Tare : Champs de la valeur de tare  
Prix : Champs du prix unitaire  
Montant : Champs du prix à payer

2ème monnaie : Champs du montant en F

Code barres : Champs du code à barres EAN 13

Date d'emballage : Champs de la date d'emballage  
Date de péremption : champs de la DLC  
Date Cons.Préf. : Champs de la date de fraîcheur

Lot : valeur du numéro de lot



**Capture d'écran du logiciel MEDIT de configuration d'étiquette**

Recommandation : la balance EASY MARKET LABEL est tout particulièrement adaptée pour une utilisation en étiquetage jusqu'à 200 étiquettes/jour (pas de limite en ticket).