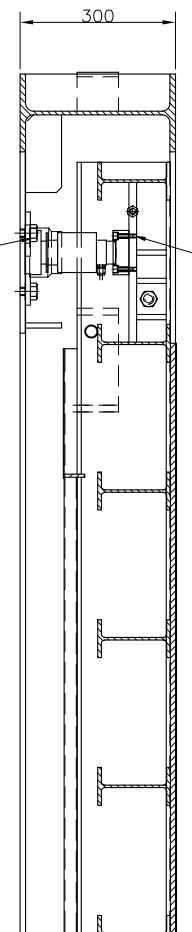


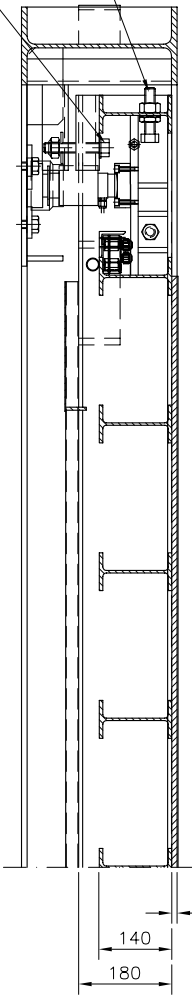
8 7 6 5 4 3 2 1

SECCION AA

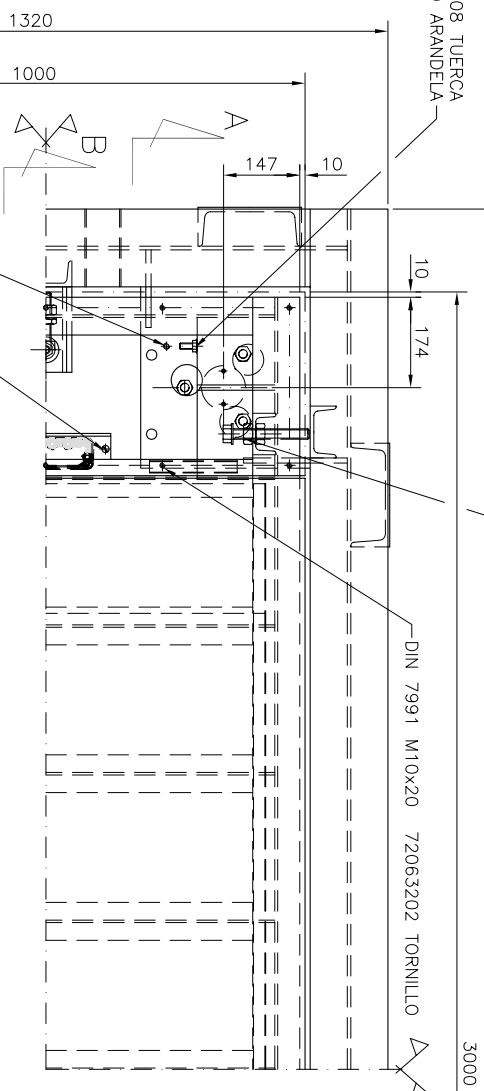


- DIN 912 M8x30 72059213 TORNILLO
- DIN 127 M8 72206108 ARANDELA
- DIN 933 M16x20 72010242 TORNILLO
- DIN 127 M16 72208112 ARANDELA

SECCION BB



- DIN 933 M20x100 72010290 TORNILLO
- DIN 439 M20 72103111 TUERCA
- DIN 127 M20 72208114 ARANDELA
- DIN 933 M20x150 72010295 TORNILLO
- DIN 125 M20 72103111 TUERCA
- DIN 439 M20 72208114 ARANDELA
- DIN 933 M20x100 72010290 TORNILLO
- DIN 125 M20 72200112 ARANDELA
- DIN 982 M20 72106107 TUERCA
- DIN 9021 M20 72227114 ARANDELA



- DIN 933 M12x16 72010202 TORNILLO
- DIN 127 M12 72208110 ARANDELA

- DIN 84 M5x10 72023182 TORNILLO
- DIN 127 M5 72207105 ARANDELA

- DIN 439 M12 72100108 TUERCA
- DIN 127 M12 72208110 ARANDELA

PESO TOTAL: kg



PESAELES PER-15

MATERIAL:									
TOLERANCIA GRAL.:									
PROTECCION SUPERF.:									
CALIDAD SUPERF.:									
DENOMINACION:	PESAELES PER-15								
FECHA:	25-7-08	NOMBRE:	Francisco	ESCALA:	1:10	REF.:	32120000	HOLA N.º:	
MODIFICACION:		FECHA:		NOMBRE:		FECHA:		N.º DE HORAS:	