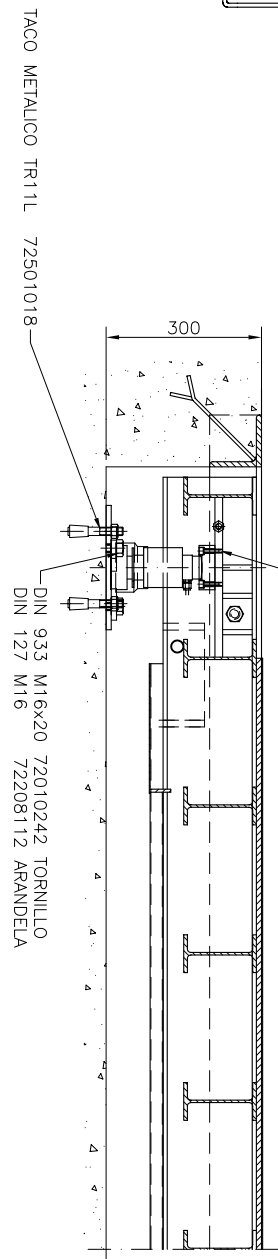


8 7 6 5 4 3 2 1

SECCION AA

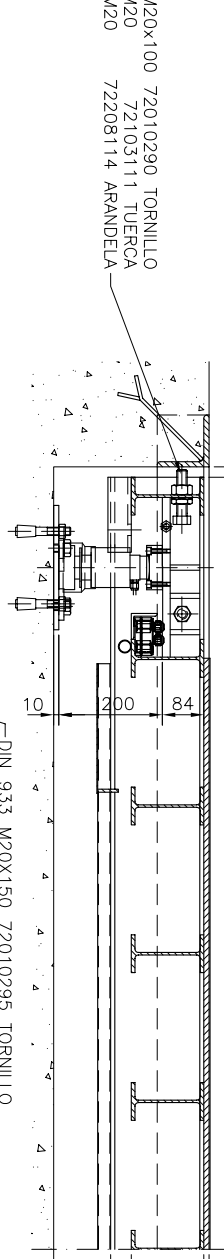


DIN 912 M8x30 TORNILLO  
DIN 127 M8 72206108 ARANDELA

DIN 933 M16x20 72010242 TORNILLO  
DIN 127 M16 72208112 ARANDELA

TACO METALICO TR11L 72501018

SECCION BB



DIN 933 M20x150 72010295 TORNILLO  
DIN 439 M20 72103111 TUERCA  
DIN 125 M20 72208114 ARANDELA

DIN 933 M20x100 72010290 TORNILLO  
DIN 439 M20 72103111 TUERCA  
DIN 127 M20 72208114 ARANDELA

ch.lagr.6/8

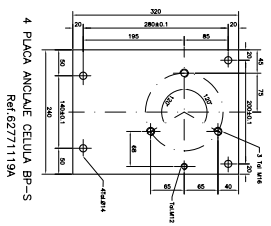
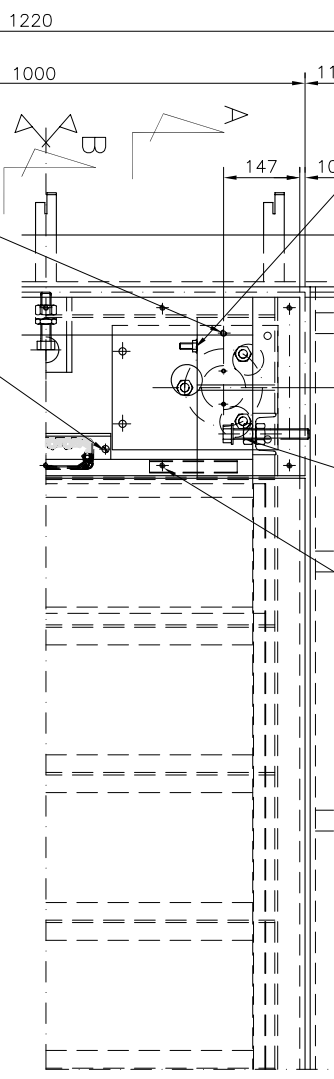
3000 3220

DIN 439 M12 72100108 TUERCA  
DIN 127 M12 72208110 ARANDELA

DIN 7991 M10x20 72063202 TORNILLO

DIN 933 M12x16 72010202 TORNILLO  
DIN 127 M12 72208110 ARANDELA

DIN 84 M5x10 72023182 TORNILLO  
DIN 127 M5 72207105 ARANDELA



MATERIAL:		PESO TOTAL:	Kg
TOLERANCIA GRAL.:			
PROTECCION SUPERF.:			
CALIDAD SUPERF.:			
DENOMINACION:	PESAJES PER-15 SB 3x1m. (sin bastidor, con marco foso)		



MODIFICACION	FECHA	NOMBRE	REVISADO	DIBUJADO:	FECHA:	NOMBRE:	ESCALA	REF.:	HOJA N.º	N.º DE HOJAS
				6-10-08	J.Moliné		1:10	32140000		