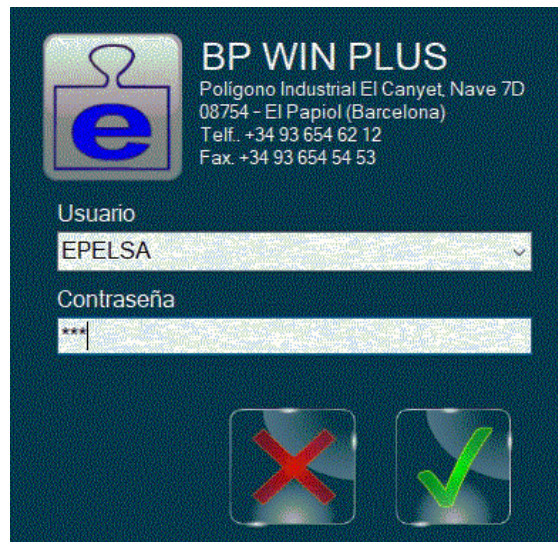


BPWIN PLUS

PROGRAMME SOUS ENVIRONNEMENT WINDOWS POUR LA GESTION DES ENTRÉES/SORTIES DE VÉHICULES
GÉNÉRALITÉS

BPWIN PLUS est un logiciel de gestion de pesées des véhicules composé des modules suivants :

- **Module administrateur:** Gestion des différents registres programmés (utilisateurs, types de pesée, clients, fournisseurs, produits, véhicules, transporteurs, conducteurs, entreprises, origines, destinations, badges, remorques, conteneurs et un champ libre programmable), possibilité de gérer plusieurs entreprises, sélection de la langue et définition des niveaux d'accès, établissement de sélections automatiques et de filtres automatiques en fonction du registre choisi entre les autres opérations.
- **Module de pesage:** Une fois l'équipement de pesage configuré, cette application gère tout le contrôle du pesage, l'émission de tickets et l'affichage du poids de tous les indicateurs connectés au PC.
- **Module esclave:** Il permet la gestion des pesées comme s'il s'agissait d'un module de pesage, mais son fonctionnement dépend du PC maître. Il permet de travailler simultanément à partir de plusieurs postes de travail.
- **Module Import/Export:** Permet l'importation/exportation automatique de données vers l'ERP de l'utilisateur.
- **Concepteur de tickets:** Il permet à l'utilisateur de concevoir facilement et intuitivement le format du ticket de pesée ou du bon de livraison. La conception se fait de manière visuelle, en ayant la possibilité d'insérer n'importe lequel des champs impliqués dans la pesée, des textes fixes, des graphiques, des rectangles et des lignes de dimensions entièrement personnalisables.



Accès à l'application protégé par un nom d'utilisateur et un mot de passe

**BPWIN PLUS****PROGRAMME SOUS ENVIRONNEMENT WINDOWS POUR LA GESTION DES ENTRÉES/SORTIES DE VÉHICULES
POSSIBILITÉS ET RÉFÉRENCES**

- Application conçue pour les environnements Windows. NET Framework.
- Accès à la base de données MySQL, qui permet d'importer et/ou d'exporter des données très facilement.
- Possibilité de mise à jour automatique des données contenues dans les bases de données Access à partir des versions précédentes de BPWIN. Cette option nécessitera le déplacement des champs entre les bases de données Access et MySQL.
- Accès multi-utilisateurs via un réseau local.
- Toutes les listes et tous les rapports peuvent être envoyés à l'écran, à l'imprimante ou à un fichier dans l'un des principaux formats de données (TXT, DOC, HTML, XLS...).
- Dans la pratique, il permet un nombre et une disposition quelconque de connexions à l'équipement de pesage.
- Possibilité de travailler avec un nombre illimité d'entreprises.
- Connexion à tout équipement de pesage GRUPO EPELSA S.L.U.
- Possibilité de connexion à l'équipement de libre-service BI-7001/C ou ENI-71 avec impression de tickets à distance et/ou locale, permettant, entre autres configurations, le pesage automatique au moyen du passage du badge magnétique ou de proximité par le conducteur. Avec la possibilité pour le conducteur d'entrer le code produit.
- Possibilité de gestion des barrières et/ou des feux de signalisation pour l'accès au pont bascule avec les équipements BI-7001/C, ENI-71, ORION, ORION/CYBER PLUS.
- Utilisation de caméras (par extension de licence) pour la lecture automatique des plaques d'immatriculation et/ou avec la possibilité de prendre une photo du véhicule au moment de la pesée, ce qui permet la lecture de la plaque d'immatriculation et la gestion automatique du processus de pesée.
- Possibilité de gérer les enregistrements de pesage dans la mémoire approuvée dans les équipements ORION, ENI-71 et ORION PLUS/CYBER PLUS..
- Possibilité de communication via RS232/RS422 et/ou ETHERNET avec les équipements de pesage qui ont cette option tels que : ORION, ORION PLUS, CYBER PLUS ou ENI-71.
- Logiciel sous licence

RÉFÉRENCE	DESCRIPTION
SANS LICENCE	<ul style="list-style-type: none"> • Version de démonstration qui peut être téléchargée sur le site web d'EPELSA. • Permet la connexion à la base de données pour l'administration et la saisie de données.. • Affiche le poids et effectue des pesées avec une valeur de poids aléatoire différente de la valeur réelle.
0018910730 BASIQUE	<ul style="list-style-type: none"> • Permet la connexion avec plusieurs balances. • Accès à la saisie des données. • Pesée automatique ou par l'opérateur à partir de l'écran de l'ordinateur. • Historique des pesées. • Listes. • Gestion des barrières et/ou des feux de signalisation pour l'accès aux balances avec les équipements BI-7001/C, ENI-71, ORION (programme ENI-71) ORION/CYBER PLUS (programme spécial OP/CP10.9.xxx) au moyen de la carte relais propre à l'équipement.
0018910760 PANORAMIQUE	<ul style="list-style-type: none"> • Elle doit être accompagnée d'une licence BASIC. • Permet de connecter jusqu'à deux caméras par balance pour la vue générale de la balance ou pour prendre des photos du chargement du camion. Il permet également d'automatiser la photographie lors de la pesée.
0018910750 AVANCÉ	<ul style="list-style-type: none"> • Comprend les fonctionnalités des licences BASIC et PANORAMIC. • Ajoute la lecture automatique des plaques d'immatriculation par reconnaissance des plaques d'immatriculation avec jusqu'à deux caméras par balance. • Ajoute la gestion des barrières et/ou des accès aux feux de signalisation aux balances avec des équipements ORION, ORION/CYBER PLUS au moyen d'une carte relais Ethernet supplémentaire.
0018910740 ADDITIONNEL	<ul style="list-style-type: none"> • Il doit être accompagné d'une licence BASIC ou AVANCÉ. • Ajoute la possibilité de connecter un nouveau poste de travail esclave au poste de travail maître qui possède la licence de base ou supérieure. • Pouvoir effectuer des pesées depuis ce nouveau poste de travail en tant qu'esclave.
0018910770 EXPORTATION DES DONNÉES	<ul style="list-style-type: none"> • Elle doit être accompagnée d'une licence AVANCÉ • Ajoute l'exportation particulière de poids. • Envoi par courrier électronique, vers des répertoires spécifiques, vers des serveurs virtuels ou physiques.
0018910777 ACCÈS	<ul style="list-style-type: none"> • Elle doit être accompagnée d'une licence AVANCÉ. • Ajoute à l'entreprise la gestion du contrôle des entrées et des sorties des véhicules par la lecture des plaques d'immatriculation ou des badges. Permet la connexion de cartes Ethernet pour l'ouverture de barrières, de feux de signalisation ...

**BPWIN PLUS****PROGRAMME SOUS ENVIRONNEMENT WINDOWS POUR LA GESTION DES ENTRÉES/SORTIES DE VÉHICULES
MODULE DE GESTION (I)**

Le module de gestion permet la maintenance des données traitées par l'application. Les différentes tables dans lesquelles sont stockées toutes les informations sont décrites ci-dessous :

Clients / Fournisseurs: Suivi des registres avec la possibilité d'importer ou d'exporter des données.

- Code
- Nom
- NIF
- Adresse
- Code postal
- Ville
- Téléphone 1 et 2
- E-mail
- Compte bancaire
- Type (client / fournisseur / les deux)
- Texte libre (5)
- CMD (permet d'établir des relations de mouvement ou de filtre avec d'autres données)

Produits: Suivi des registres avec la possibilité d'importer ou d'exporter des données.

- Code
- Nom
- Famille
- Textes libres (10)
- Code externe
- Code interne
- Code EAN
- CMD (permet d'établir des relations de mouvement ou de filtre avec d'autres données)

Plaques d'immatriculation: Suivi des registres avec la possibilité d'importer ou d'exporter des données.

- Code
- Immatriculation
- Badge
- Tare
- Textes libres (2)
- Mode de pesage (pesée simple, pesée normale, pesée multiple en chargement, pesée multiple en déchargement, etc...)
- PMA
- CMD (permet d'établir des relations de mouvement ou de filtre avec d'autres données)

Remorques: Suivi des registres avec la possibilité d'importer ou d'exporter des données.

- Code
- Immatriculation
- Description
- Tare
- CMD (permet d'établir des relations de mouvement ou de filtre avec d'autres données)

Containers: Suivi des registres avec la possibilité d'importer ou d'exporter des données.

- Code
- Immatriculation
- Lot
- Tare

Transporteurs (Chauffeurs): Suivi des registres avec la possibilité d'importer ou d'exporter des données.

- Code
- Nom
- Transporteur
- NIF
- Adresse
- Téléphone 1 et 2
- Code postal
- Ville
- E-mail
- Textes libres (5)
- CMD (permet d'établir des relations de mouvement ou de filtre avec d'autres données)



BPWIN PLUS

PROGRAMME SOUS ENVIRONNEMENT WINDOWS POUR LA GESTION DES ENTRÉES/SORTIES DE VÉHICULES
MODULE DE GESTION (II)

Transporteurs: Suivi des registres avec la possibilité d'importer ou d'exporter des données.

- Code
- Nom
- NIF
- Adresse
- Téléphone 1 et 2
- Code postal
- Ville
- E-mail
- Textes libres (5)
- CMD (permet d'établir des relations de mouvement ou de filtre avec d'autres données)

Origine et destination: Suivi des registres avec la possibilité d'importer ou d'exporter des données.

- Code
- Nom
- Information
- CMD (permet d'établir des relations de mouvement ou de filtre avec d'autres données)

Badges: Le code des badges est un champ qui est attribué dans la gestion des plaques d'immatriculation.

Utilisateurs: Suivi des registres avec la possibilité d'importer ou d'exporter des données.

- Code
- Nom
- Mot de passe
- Niveau d'accès
- Utilisateur masqué

Exemple de registre: Code: 01, nom: Jean, mot de passe: 12Sep19, niveau: pesage seulement, Utilisateur masqué (ne sera pas affiché pour la sélection)

Entreprises: Suivi des registres avec la possibilité d'importer ou d'exporter des données.

- Code
- Nom
- Entêtes (5)
- Légendes (5)
- Logo
- CMD (permet d'établir des relations de mouvement ou de filtre avec d'autres données)

Type de pesée: Suivi des registres avec la possibilité d'importer ou d'exporter des données.

Elle sert à déterminer si la pesée doit être traitée d'une manière particulière.

Exemple: Entrée, sortie, déchets dangereux, déchets radioactifs, etc.

- Code
- Type de pesée
- CMD (permet d'établir des relations de mouvement ou de filtre avec d'autres données)

Libre: Suivi des registres avec la possibilité d'importer ou d'exporter des données.

- Code
- Nom
- CMD (permet d'établir des relations de mouvement ou de filtre avec d'autres données)

**BPWIN PLUS
PROGRAMME SOUS ENVIRONNEMENT WINDOWS POUR LA GESTION DES ENTRÉES/SORTIES DE VÉHICULES
MODULE DE GESTION (IV)**

Configuration du programme :



Edition des accès aux véhicules :



**BPWIN PLUS
PROGRAMME SOUS ENVIRONNEMENT WINDOWS POUR LA GESTION DES ENTRÉES/SORTIES DE VÉHICULES
MODULE DE GESTION (V)**

Edition de la plaque d'immatriculation :

Edición de Matrículas

Buscar por:

id	Matricula	Tarjeta	Usar tara	Tara	Maximo	empresa	origen	remolque	destino	contenedor	libre	Comandos
1	999JDECS	006819517896	1	3000	14000	1	0	0	0	0	0	0
3	2587MRZ	001891067895	0	2000	10000	0	0	0	0	0	0	0
4	6569	002819571092	1	10000	30000	0	0	0	0	0	0	0
5	5895KFIJ	006789105487	1	12000	30000	1	0	0	0	0	0	0
6	871267MKL	009123457611	1	12000	40000	1	0	0	0	0	0	0
7	2668GHI	009191678978	0	10000	25000	1	0	0	0	0	0	0

Registre de contrôle d'accès :

Registro Control Acceso

Buscar por:

miércoles, 1 de enero de 2020

viernes, 19 de febrero de 2021

id	fecha	data_read	nombre	empresa	grupo	entrada_salida
1	02/02/2021 19:03	B5687HNK	duster	VERDURAS GÓMEZ	epelsa	p.entrada

Enregistrement des données de l'entreprise :

Empresa

Código:

Nombre:

Cabeceras: Ptes, Logo, Relaciones, Contador

Cabecera 1:

Cabecera 2:

Cabecera 3:

Edition des données de l'entreprise :

Edición de Empresas

Buscar por:

Código	Empresa	Linea 1 Cabecera	Linea 2 Cabecera	Linea 3 Cabecera	Linea 4 Cabecera
0	GLOBE DELIVERY	Av. Gracia, 54	CENTRO TECNOLÓGICO CAÑOS DE HUELVA	HUELVA	
1	TRANSPORTES GARCÍA	C/ Almirante, 7B	POL. GINEBRA	HUESCA	
2	GRUPO EPELSA	Pol. Industrial El Canyet, 7D	EL PAPIOL	BARCELONA	

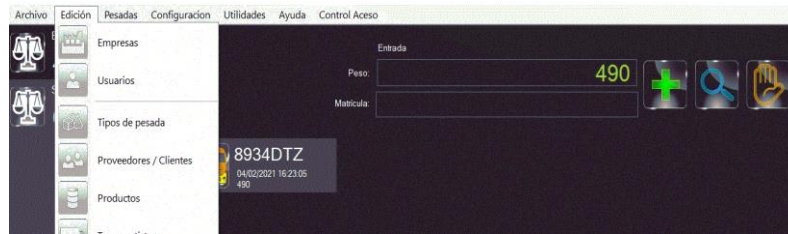
BPWIN PLUS**PROGRAMME SOUS ENVIRONNEMENT WINDOWS POUR LA GESTION DES ENTRÉES/SORTIES DE VÉHICULES
MODULE DE PESAGE (I)**

- C'est le seul qui soit protégé par une licence.

- Il dispose d'une fenêtre principale où vous pouvez voir une liste des indicateurs configurés, leur état et le poids actuel.
- Cette fenêtre contient également le menu principal de l'application.
- Accès à la configuration des différents équipements qui composent l'installation.
- Chaque indicateur configuré est représenté par un panneau supplémentaire. Possibilité de sélectionner les différents poids par un simple clic.
- Saisie manuelle de la plaque d'immatriculation du véhicule ou du code du badge.
- Affichage permanent du poids.
- Possibilité de saisie de plaques d'immatriculation inexistantes.
- Mémorisation de la tare à partir du poids de la balance.
- Avertissements de dépassement du P.M.A., de codes inexistantes ou nuls, etc.
- Configuration du fonctionnement individuel pour chaque équipement.
- Sélection des champs de pesée par sélection rapide et filtre de recherche puissant.
- Émission du ticket résultant vers une imprimante locale ou distante, selon la configuration choisie.
- Automatisation totale du processus de pesage en cas d'utilisation de badges avec validation directe.
- Automatisation du processus par l'utilisation de caméras pour lire les plaques d'immatriculation. Les plaques d'immatriculation sont enregistrées dans le registre des plaques d'immatriculation.
- Possibilité de contrôler les feux de circulation et les barrières pour l'entrée/sortie du véhicule sur le pont bascule.
- Accès aux données auxiliaires de la pesée via la barre des tâches.
- Possibilité de réaliser une pesée en saisissant manuellement le poids.
- Possibilité d'effectuer des pesées sans mémoriser
- Possibilité d'enchaîner les pesées grâce à l'option de pesée multiple.
- Accès aux registres des pesées à tout moment (uniquement pour les utilisateurs ayant une autorisation).
- Accès à la liste des véhicules en transit à tout moment.
- Récupération des tickets déjà imprimés.
- Annulation des tickets enregistrés.
- Accès au formulaire de configuration.

**BPWIN PLUS
PROGRAMME SOUS ENVIRONNEMENT WINDOWS POUR LA GESTION DES ENTRÉES/SORTIES DE VÉHICULES
MODULE DE PESAGE (II)**

Rubrique Paramètres :



Historique des pesées :

Historico de Pesadas

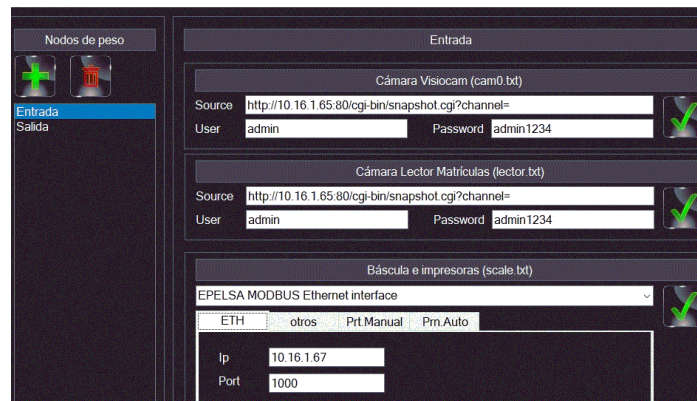
Buscar por Matricula:

id	matricula	fecha1	fecha2	tempo	codprod	producto	codcl	cliente	ntcliente	tipod	codtrans	transportista	codcond	conductor	nota1	nota2	codorigen	descrip
12	861 6XNR	04/02/2021	04/02/2021	0	0	producto g	0	General	0	2	0	Sin transp	0	Sin cond	PROCES	0	General	
14	861 6XNR	04/02/2021	04/02/2021	0	0	producto g	0	General	0	2	0	Sin transp	0	Sin cond	PROCES	0	General	
15	861 6XNR	04/02/2021	04/02/2021	0	0	producto g	0	General	0	2	0	Sin transp	0	Sin cond	PROCES	0	General	

Visualisation des pesées :



Editeur serveur de pesées:



BPWIN PLUS

PROGRAMME SOUS ENVIRONNEMENT WINDOWS POUR LA GESTION DES ENTRÉES/SORTIES DE VÉHICULES
EDITEUR DE TICKETS

- Il permet de concevoir facilement et rapidement le ticket ou le bon de livraison qui sera envoyé à l'imprimante locale et/ou distante de l'équipement.
- Possibilité d'insérer, en plus des champs liés au pesage, des textes fixes et des images provenant de fichiers graphiques de n'importe quelle taille.
- Possibilité d'insérer n'importe quel champ de la base de données.
- Possibilité d'insérer des textes et des formes libres.
- La fenêtre de conception montre l'apparence réelle du ticket à tout moment.
- Sélectionnez, déplacez, créez et supprimez facilement des champs par de simples mouvements de souris.
- Tous les champs sont faciles à insérer grâce à la fonction "glisser-déposer".
- Pour supprimer un champ, il suffit de le faire glisser vers la corbeille.
- Test d'impression de tickets.
- Possibilité d'ajuster la taille du ticket.
- Chaque champ peut avoir une police et une taille indépendantes l'une de l'autre.

