

MODULE BATTERIE PK12

GÉNÉRALITÉS



↳ Construit principalement en Acier inoxydable, ce module batterie est prévu pour les indicateurs de type CYBER (C10, CN10, C40, CN40, C20) mais peut s'adapter aussi sur les indicateurs de type DEXAL (DX60, DXN60).

Attention, pour fonctionner avec ce module batterie, l'indicateur CYBER doit être équipé d'une carte option 12 V réf. 0018910659.

↳ Système de fixation sur étrier de l'indicateur.

↳ Module batterie de 12V – 7Ah.

↳ Fusible de protection: 2A.

↳ Autonomie: 15 heures avec un capteur.

↳ La recharge s'effectue lorsque l'indicateur est connecté au réseau 220VAC.

↳ Référence EXA du produit: 18910642

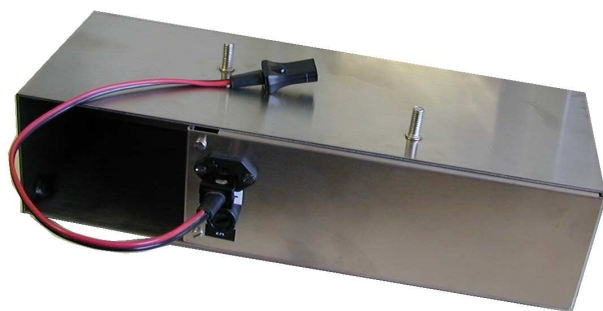
-Poids Net du module: 4,2 kg

-Dimensions du module batterie :

Hauteur : 77mm sans les vis de fixations

Largeur : 283mm

Profondeur : 117mm sans la prise arrière.



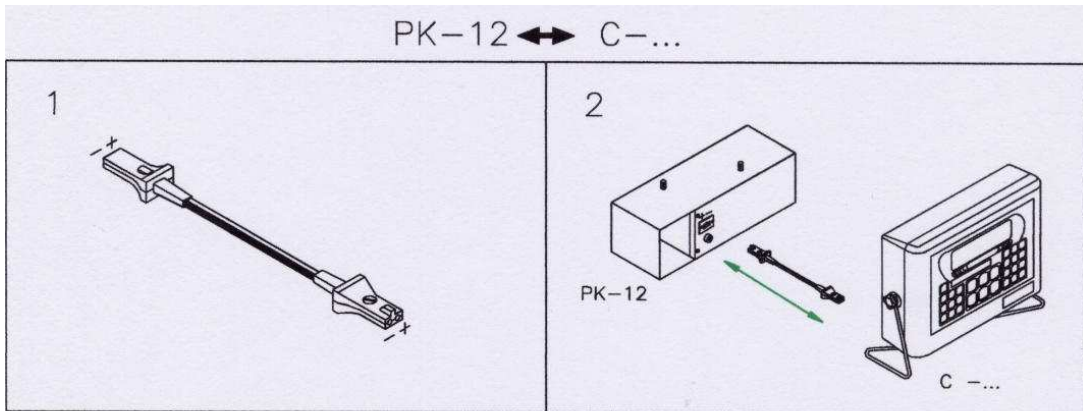
Câblage entre le DXN60 et le PK-12 :

DXN60 : Pin 14 PK-12: -
Pin 8 +

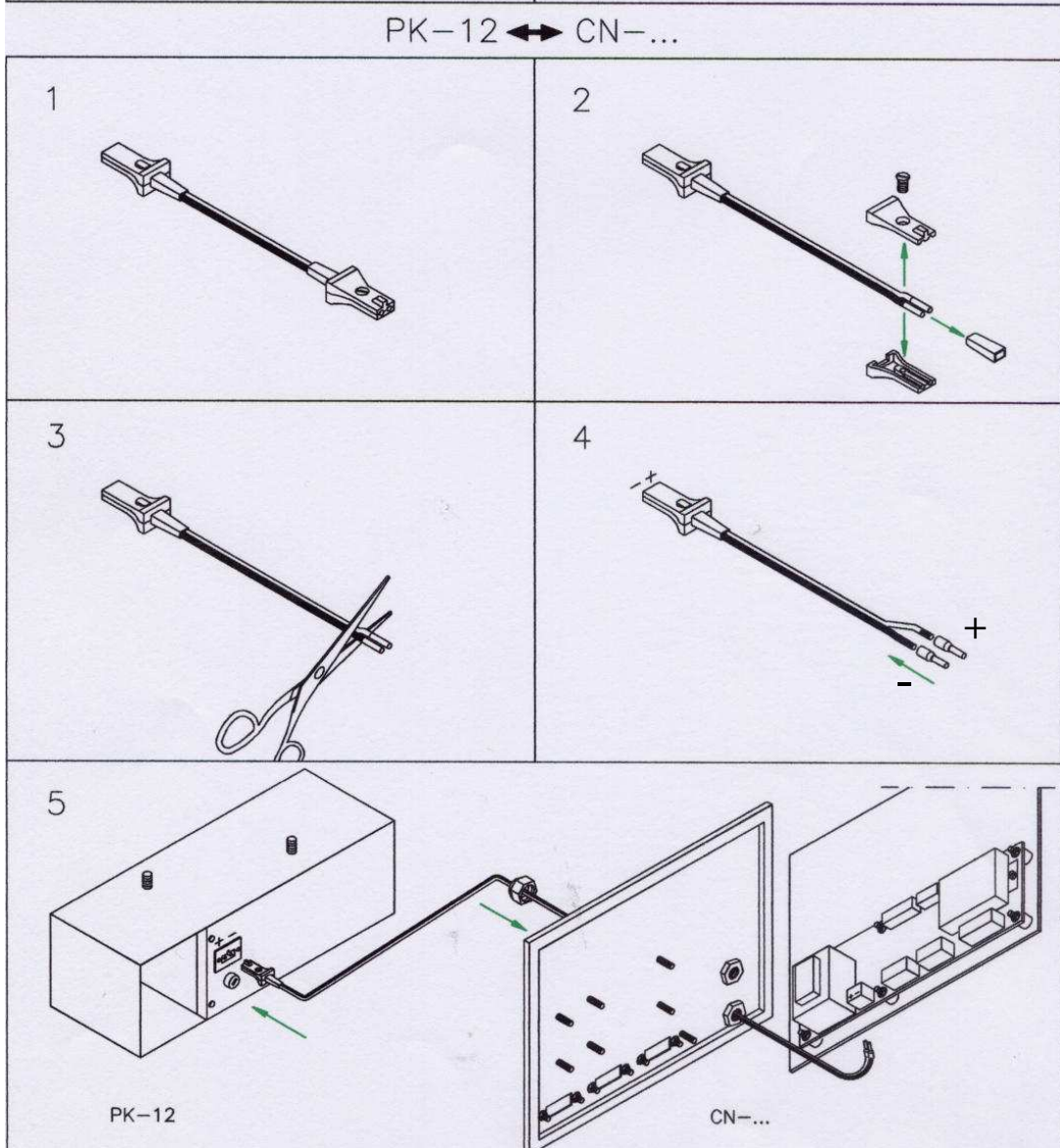
Ci-joint, les fiche de montage du module batterie PK-12 avec l'indicateur CYBER et avec le DEXAL.

MODULE BATTERIE PK12 (montage CYBER)

PK-12 ↔ C-...

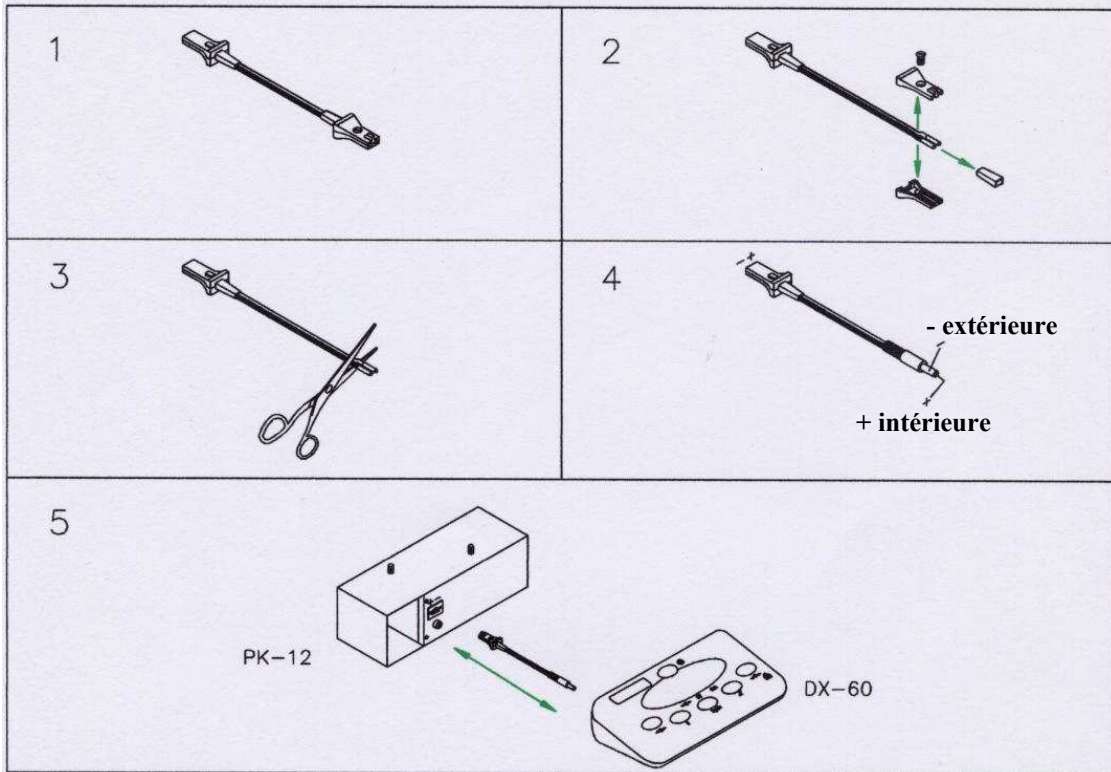


PK-12 ↔ CN-...



MODULE BATTERIE PK12 (montage DEXAL)

PK-12 ↔ DX-60



PK-12 ↔ DXN-60

