



GRUPO EPELSA



SOLUTIONS D'ÉTIQUETAGE



	FERME MARTIN CHEMIN DES OLIVIERS 33000 BORDEAUX Tel: 05 56 01 01 00
	TOMATE ROMA
Poids net:	2.000 kg
CONDITIONNE A: 11:17	
PRODUITS BIOLO	

Pêcherie de L'horizon 33000 Bordeaux Gros, Demi-gros et détail		
Plateau GRAND LARGE		
Huitres élevées en France; Crevettes cuites 80/100 élevées en Equateur; Brésil; Honduras; Vénézuéla; Pérou; Colombie; Crevettes grises pêchées en Atlantique Nord-Est; Langoustines cuites 20/40 pêchées en Atlantique Nord-Est; 1/2 tourteau cuit pasteurisé pêché en Atlantique Nord-Est; Pinces de tourteau cuites décongelées pêché en Atlantique Nord-Est; Bulots cuits élaborés en France.		
kg	Eur/kg	Eur
2.005	25.99	52.11
Emballé le: 29AOU2006 A consommer jusqu'au: 03SEP2006		



Indicateurs de pesage Poids-Prix

avec étiqueteuse externe

à impression thermique ou transfert thermique



Indicateurs de pesage étiquetage Série ML

La nouvelle série ML couvre tous les besoins en étiquetage industriel.

”Chaque client est unique, nos indicateurs de pesage étiquetage peuvent donc être personnalisés pour apporter une solution pratique aux besoins les plus exigeants”.

La gamme ML comporte les indicateurs suivants:

ML-50: Indicateur Poids-prix à étiqueteuse externe, dotée d'une tête thermique de 4" (104mm), pouvant imprimer en mode thermique direct ou transfert thermique.

Il est proposé en deux versions :

ML-50 EP1 :

Etiqueteuse externe EP-1100.
(Page 7).

ML-50 EP2

Etiqueteuse externe EP-2200
(Page 7).



ML-100: Indicateur Poids-Prix à étiqueteuse interne de 60mm et externe de 4" (104mm), pouvant imprimer en mode thermique direct (étiqueteuse interne et externe) ou transfert thermique (étiqueteuse externe seulement)

Il est proposé en deux versions :

ML-100 EP1 :

Etiqueteuse externe EP-1100.

ML-100 EP2

Etiqueteuse externe EP-2200.



**“Ces matériels sont conformes aux normes de traçabilité,
Bovine et Générique”**

ML-50/ML-100 Caractéristiques Générales

Les indicateurs de la série ML sont dotés d'afficheurs Poids-prix de la gamme Euroscale et offrent une grande variété de solutions d'étiquetage manuel de tous types de produits.

Associés à une plate-forme, ils peuvent répondre aux exigences les plus sévères.

Ces indicateurs disposent des solutions d'interconnexion et des protocoles adaptés aux besoins d'aujourd'hui, comme la gestion Back-office (host), les liaisons modems, connexion de lecteurs optiques etc. La liaison informatique peut s'effectuer en RS-232, RS-422, Protocole TCP-IP ou PLC (communication via le réseau électrique, fonction en option)

Caractéristiques matérielles:

Tous les indicateurs disposent d'un Micro-processeur INTEL ®. Les mises à jour du programme s'effectuent facilement via la sortie RS-232 de l'indicateur qui permet d'écrire dans la FLASH Prom (mémoire ré-inscriptible) de l'indicateur, tout cela sans démontage.

Les afficheurs à cristaux liquides (LCD) rétro-éclairés et les afficheurs graphiques permettent une bonne lisibilité quelles que soient les conditions d'éclairage.

Les claviers alphanumériques QWERTY (ML100) et 66 touches (ML50), d'entretien facile, disposent de touches d'accès direct (pour les articles et fonctions) permettant un usage facile et rapide. Les étiqueteuses externes, particulièrement robustes et à capacités graphiques, peuvent être utilisées en mode thermique direct ou transfert thermique, à une vitesse allant jusqu'à 152mm/s et une résolution de 203ppp, pour imprimer des étiquettes entièrement configurables.

Particularités:

Une caractéristique intéressante est la **SMARTCARD** (optionnelle). Cette carte à puce peut en effet mémoriser des fonctions d'utilisation de l'indicateur. Une fois la carte programmée insérée dans le lecteur intégré à l'indicateur, ce dernier pourra effectuer automatiquement toutes sortes d'impressions de listings, redirection de l'impression, changement du mode de travail, etc. selon la programmation de la carte.

Pour détecter rapidement et simplement une dysfonction matérielle, l'indicateur dispose d'un système interne d'auto-test permettant au démarrage de signaler un périphérique (capteur, afficheur, clavier etc.) en défaut.

Carrosserie: Acier inoxydable

Dimensions:

ML100: hauteur 225mm x largeur 325mm x profondeur 304mm.

ML50: hauteur 154.7mm x largeur 265mm x profondeur 260.

Etiqueteuse interne (ML100 uniquement):

Etiqueteuse thermique de résolutions 8 dots/mm, vitesse jusqu'à 100mm/s, pour des étiquettes de dimensions allant jusqu'à 200mm de long pour 60mm de large. Impression horizontale ou verticale, sur étiquettes autocollantes et papier continu, autocollant ou non.

Communication:

- RS-232.
- RS-232 + TCP/IP (optionnel).
- RS-232 + PLC (optionnel).

ML-50/ML-100 Caractéristiques Générales

Indicateurs:

Le nouvel indicateur Poids-Prix ML50 allie un design élégant à une robustesse adaptée aux milieux difficiles et agressifs, pour lesquels il a été conçu. Cette association nous permet de proposer un indicateur fonctionnel et ergonomique qui soit également visuellement attractif :



Données techniques:



Carrosserie: Acier Inoxydable.
Afficheur GRAPHIQUE, 240x64 points, affichage alphanumérique, Poids, Prix unitaire, Prix à payer, indicateur de tare et de zéro stable, caractéristiques métrologiques (LCD)

Clavier: clavier de 66 touches, dont 30 plu's directs et 36 touches de fonction. Possibilité de programmer jusqu'à dix tables de touches directes pour les Plu's. 4 touches opérateurs, touche de stand-by, touches "Macro" pour les actions répétitives.



Electronique: Microprocesseur INTEL® , programme en mémoire flash actualisable par PC via RS-232

Communications:

Connexion informatique: Vía RS232/RS422 ou Ethernet 10/100 (optionnel)

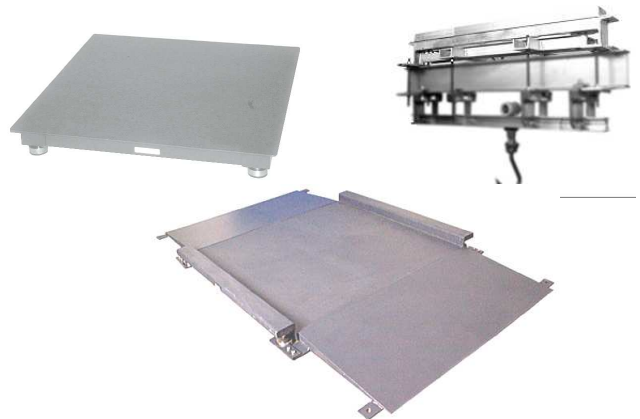
Interconnexion: (optionnel) Possibilité de travailler en mode autonome ou intégré dans un réseau de balances Mercure ou Euroscale interconnectées (jusqu'à 61 balances/indicateurs par réseau ethernet)



Plate-forme de pesage: Il est possible de connecter de multiples plates-formes, des plus petites (comme 30x30mm, 15kg) jusqu'aux plus imposantes (2x2m, 3t). Il est également possible de fonctionner en mono ou multi-échelon.

Note: Il est possible d'accéder à tous les composants non métrologiques de l'indicateur sans rompre ses scelllements, grâce à sa carte analogique-numérique qui contient tous les paramètres métrologiques ainsi que l'étalonnage.

Lecteur optique: possibilité de connecter un lecteur optique pour l'appel des articles (EAN13) ou la lecture de codes à barres traçabilité (EAN128).



Etiquetage:

Configuration de l'étiquette via PC grâce au logiciel GEDIT, envoi à l'indicateur en RS-232 ou Ethernet. L'indicateur peut mémoriser jusqu'à 60 formats d'étiquettes de 40 champs chacun.

Bitmaps: Jusqu'à 6 logos par étiquette.

Bases de données:

Articles: jusqu'à **11900** codes articles, chacun comprenant 1 ligne de descriptif de 25 caractères et jusqu'à 40 lignes de 25 caractères de composition (**32769** lignes). Code à barres EAN13 et format d'étiquette programmable par article. Préselection de total, dates de péremption et de fraîcheur programmables.

Codes à barres: Ean 13, Ean128 (plus de 20 AI configurables dont SSCC, GTIN, numéro de lot, dates, poids brut et net etc.), Code 128. Gestion jusqu'à 5 structures de codes EAN 128 différents.

Totaux: Gestion des totaux par vendeur, indicateur, famille, rayon, produit.....
Mémorisation des lignes d'opérations pour leur transfert possible à un ordinateur.
Préselection jusqu'à 3 niveaux de totaux automatiques ou manuels pour toute la chaîne d'emballage (Carton, Caisse, Palette, Camion).

Traçabilité: gestion de l'étiquetage de viandes bovines, ainsi que celui des autres aliments (poissons, fruits, etc.).

Clients: Etiquetage personnalisable par client, avec mémorisation possible de 1000 clients, définis par 5 lignes de descriptifs chacun.

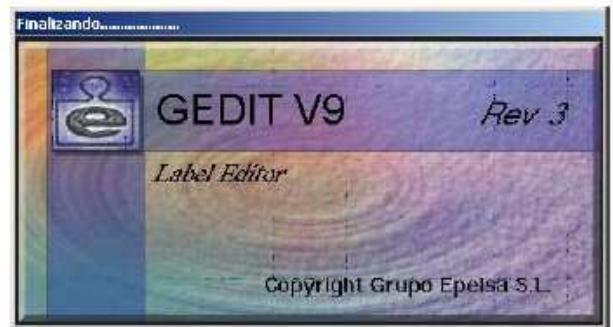
Vendeurs: jusqu'à 10 vendeurs programmables.

Divers:

- Possibilité d'imprimer n'importe quel champs de la base de donnée.
- Gestion des Lots(programmation de lot par étiquette).
- Préemballage manuel ou automatique. Vente auto par lecture optique.
- Possibilité d'imprimer des répétitions d'étiquettes (uniques ou en quantité programmable pour les articles à la pièce)

Logiciel de conception d'étiquette:

La conception d'étiquette s'effectue à l'aide de l'application GEDIT, qui permet d'établir les dimensions générales de l'étiquettes, le positionnement des champs à imprimer, le sens d'impression (horizontal ou vertical), et de manière générale, tous les paramètres liés à l'impression d'une étiquette.



Étiqueteuses externes:

Les étiqueteuses externes EP-1100 et EP-2200 associent un design moderne, élégant et compact, avec une technologie de pointe permettant deux modes d'impression

- Transfert thermique.
- Thermique direct

Les deux modèles proposent pratiquement les mêmes prestations, et se différencient uniquement par leur domaine respectif d'utilisation, le modèle EP-2200 étant destiné à un milieu plus exigeant, grâce à sa carrosserie en métal, ses diamètres de rouleaux plus importants et sa vitesse d'impression supérieure.



EP-2200



EP-1100

Tous les types de rouleaux et formats de papier et d'étiquettes.



Il est possible d'utiliser pratiquement tous les types d'étiquettes (papier standard ou thermique), tickets et matériaux spéciaux pour de multiples applications d'étiquetage de produits, identification logistique, magasinage, alimentation etc.

- **Type:** en rouleaux, continu et tickets.
- **Largeur:** de 25mm à 118mm.
- **Épaisseur du papier:** de 0,06 à 0,3mm.
- **Diamètre extérieur:** 127mm max (EP-1100) ou 200 mm max(EP-2200)
- **Diamètre moyen:** 25,4 50,8 ou 76,2mm.

Spécifications techniques étiqueteuses:

Resolution: 203 p.p.p (8 points par mm.)
Vitesse maximum d'impression: jusqu'à 152mm/seconde

Largeur d'impression maximum: 104mm.

Longueur d'impression:

- Minimum: 12mm.
- Maximum: 1270mm.

Mode d'impression:

- Transfert thermique
- Thermique direct

Détection papier:

- Espacement entre les étiquettes.
- Marques noires ou encoches.

Emplacement du détecteur: Au centre, ajustable pour détecter les étiquettes de formes irrégulières

Spécifications du ruban de transfert

(Ribbon): Cire mixte ou résine de longueur max. 300m, diamètre max. de 64mm et moyeu de 25,4mm.

Programme: actualisable depuis PC.

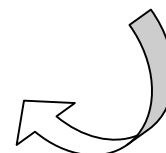
Fontes résidentes: 9 fontes alphanumériques (inclues OCR A&B) de 60 a 30 points. orientables à 0°, 90°, 180° y 270°.

Fontes extensibles: 8 x vertical, 8 x horizontal

Codes à barres: Code 39, Code 93, Code128 (A, B, C), UCC 128, UCC/EAN 128 KMart, UCC/EAN 128, UPC A/E (digit supl. 2&5), I 2 de 5, I 2 de 5 , EAN8/EAN 13 (digit supl. 2/5), Codebar, Postnet, EAN 128, DUN 14, Maxicode, HIBC, Plessey, Telepen, FIM, RPS 128, PDF 417, Datamatrix, (QR disponible).

Interfaces: Parallèle et Série RS232.

Mémoire: Ram interne de 2Mb, Flash de 1Mb



Têtes thermiques de 4" très faciles à démonter et à nettoyer



Matériel de pesage étiquetage Serie Basic

ML-Mars: Balance modèle Mars V4 connectée sur étiqueteuse externe EP2200 et capable d'imprimer des étiquettes à poids variables



ML- Poids Seul: Balance modèle Poids Seul connectée sur étiqueteuse externe EP2200 et capable d'imprimer des étiquettes à poids variables



Logiciel de gestion:

Hydra +:

Notre logiciel de gestion Hydra+ permet de réaliser tous les types de programmation possibles sur les indicateurs, ce qui rend la gestion des données beaucoup plus intuitive et facile.

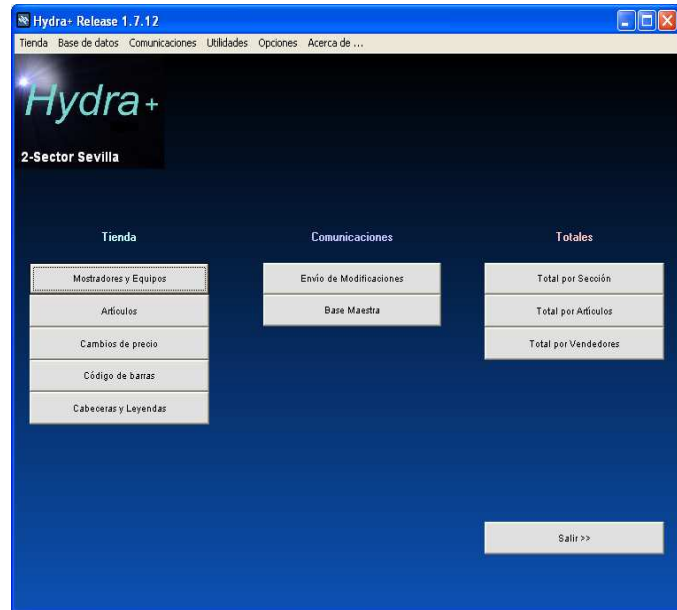
De plus le logiciel dispose de fonctions d'importation de données, entièrement configurable, qui permet de l'associer rapidement et facilement au systèmes de gestion existants.

D'autre part, il est possible de recevoir par Hydra+ le détail de chaque étiquette émise, puis d'intégrer ces détails afin de générer des totaux et/ou de les exporter vers des applications externes, sous forme de fichiers ASCII, là aussi entièrement configurables.



Spécifications techniques

- Base de données Access® (mdb)
- Gestion mono ou multi magasin
- Gedit inclus
- Communication TCP/IP, RS-232 et Modem.
- Importation et exportation de données, via des fichiers ASCII configurables.



- Utilisation possible en mode continu (liaison ASCII) en important les articles et recevant les tickets à des intervalles configurables (2 seg. a 10 min.)
- Utilisation possible par lignes de commandes configurables.
- Multilingues, modifiables par opérateur.
- Système complet de logs en fichier ASCII pour faciliter l'assistance technique
- Utilisation simultanée de systèmes ML50+euroscasles + SC10 ou Euroscale + C9/C10.
- Utilitaire de configuration de modem de magasin (pour modem USRobotics)
- Gestion possibles des utilisateurs par profils et mots de passe
- Gestion du StandBy des Euroscale.
- Système de duplication Master/Slave

L'application est conçue pour fonctionner sous Windows® 95, 98, Me, NT, 2000 et XP. Nécessite un Pentium® III a 300 Mhz ou supérieur, 64 Mb de RAM, carte graphique acceptant une résolution de 800x600 couleur 16 bits, et 500 MB d'espace libres sur le disque dur.

➤ **Modèles:**

<i>MODELE</i>	<i>Indicateur</i>	<i>Etiqueteuse</i>	<i>Communication</i>	<i>Affichage</i>	<i>Options</i>	<i>REF.</i>
ML-50	ML-50	-----	RS232	GRAPHIQUE		I13980435
					ETHERNET	I13980434
ML-100	ML-100	INTERNE	RS232	LCD		11943202
					GRAPHIQUE	11943204
					ETHERNET+GRAF.+SMARTCARD	12023203
ML-50 EP1	ML-50	EP-1100	RS232	GRAPHIQUE		I13980436
					ETHERNET	I13980437
ML-50 EP2	ML-50	EP-2200	RS232	GRAPHIQUE		I13980438
					ETHERNET	I13980439
ML-100 EP1	ML-100	INTERNE + EP-1100	RS232	LCD		I13985657
					GRAPHIQUE	I13985658
					ETHERNET+GRAF.+SMARTCARD	13985659
ML-100 EP2	ML-100	INTERNE + EP-2200	RS232	LCD		I13985660
					GRAPHIQUE	I13985661
					ETHERNET+GRAF.+SMARTCARD	I13985662
ML-MARS	MARS V4	EP-2200	RS232/LPT	LCD		I13980440
ML-P.Seul	Poids-Seul	EP2200	RS232/LPT	LED		I13980441
EP-1100	-----	EP-1100	RS232/LPT	-----		13985578
EP-2200	-----	EP-2200	RS232/LPT	-----		13985580

Tous les modèles incorporent une tête thermique de 4" et l'impression thermique direct ou transfert thermique

Options pour étiqueteuses externes:

- Module coupe-papier.
- Module de décollage d'étiquette et rembobineur interne
- Clavier standard pour usage autonome.
- Pour les modèles ML Basic portées de 6Kg et 30Kg.

Option communication PLC: nous consulter.



Parc d'Activités Remora – Voie Romaine – 33172 GRADIGNAN - France
Tél 05 56 75 77 80 – Fax 05 56 75 77 81 e-mail info@exa-France.com
S.A.S.au capital de 920.000 € - S.I.R.E.N. 455 201 632 – R.C. BORDEAUX 55 b 163 – APE 292 j