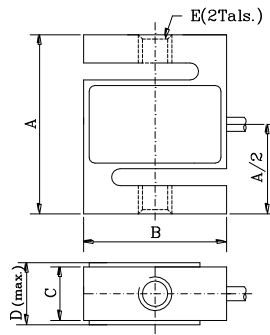


**CAPTEUR DE CHARGE TSF**

REFERENCES MODELES TSF	
TSF (3000 divisions)	
Référence	Portée
0000557100	15kg
0000557101	30kg
0000557102	60kg
0000557103	90kg
0000559100	150kg
0000559101	225kg
0000559102	300kg
0000559103	450kg
0000559104	600kg
0000559105	**900kg
0000559206	**1500kg



**TSF**

Modelo	A	B	C	D	E
TSF-P Espesor 12.7	63.5	51	12.7	17	M6
TSF-M Espesor 19	63.5	51	19	23	M12
TSF-G Espesor 25.4	63.5	51	25.4	30	M12
TSF-G Espesor 25.4 CAPACIDAD 1000 kg	76.2	50.8	25.4	30	M12x1.75
TSF-G Espesor 25.4 CAPACIDAD 1500-3000kg	108	76	25.4	30	M18x1.5

**GENERALITES**

- Capteur de charge à jauges de contraintes extenso métriques encapsulées. Correspond pour les montages hybrides, crochets électroniques et pour pesage cuves suspendues. Travaille en traction. Protection IP65.
- Le corps en acier spéciale est protégé contre la corrosion par dépôt électrolytique de nickel

**CABLE DE CONNEXION**

- Longueur 3 m Ø 4 mm
- Comprend 4 fils de 0.24 mm<sup>2</sup> recouvert de téflon, ainsi que d'un blindage isolé du corps du capteur le tout recouvert d'un PVC noir.
- Le code couleur est:  
**Alimentation (+) rouge; Alimentation (-) noir.**  
**Sortie(+) vert; Sortie (-) blanc.**

**POIDS NET**

TSF-P	290 g
TSF-M	400 g
TSF-G	500 g

**CARACTERISTIQUES TECHNIQUES** g=9,80308 m/s<sup>2</sup>

Portée (E<sub>max</sub>)

sensib. ±10%	TSF-P				TSF-M				TSF-G			
	kg				kg				kg			
2mV/V	15	30	60	90	150	225	300	450	600	1000	1500	3000
3mV/V	22,7	45,4	90,7	136,1	226,8	340,2	453,6	680,4	907,2			

Echelon Min (v <sub>min</sub> ) (F.E.)	1/8000
(F.E.) = Fond Echelle	
Alimentation recommandée (V)	10VDC (Max.15V DC, AC)
Impédance d'entrée (OHM)	381 ± 5%
Impédance de sortie (OHM)	350 ± 1%
Résistance d'isolement (MOHM)	>5000 (a 50V)
Fluage en 4h (% F.E.)	< 0.03
Retour à zéro 1/2h (% F.E.)	< 0.011
Non linéarité (% F.E.)	< 0.01
Hystérésis (% F.E.)	< 0.01
Erreur combinée (% F.E.)	< 0.01
Répétabilité (% F.E.)	< 0.01
Sortie sans charge (% F.E.)	< 1
Surcharge nominale (% F.E.)	130
Surcharge limite (% F.E.)	300
<b>Coefficient température</b>	
- Sensibilité (% F.E./°C)	< 0.0013
- Sans charge (% F.E./°C)	< 0.0017
<b>Gamme de températures</b>	
- Compensée (°C)	- 10 ... +10
- Travail (°C)	- 20 ... + 60
- Stockage (°C)	- 25 ... + 60
Classe OIML	C3

**REMARQUES IMPORTANTES POUR L'INSTALLATION**

- Il est conseillé d'avoir un amortisseur entre le capteur et la charge.

**OPTIONS**

- Gain apparié à 2mV/V ± 0.1%.
- Longueur de câble spéciale.
- Kit d'adaptation pour l'application de la charge.

**CERTIFICATS D'APPROBATION INTERNATIONNAUX**

USA - NTEP CERTIFICATE # 90-105 10000d Class III, 3000d Class III.  
 UE - Certificat TC2970 pour 2 mV/V  
 OIML - Certificat R60/1991-NL-97.09 pour 2 mV/V

\*\* Capteur sans certificat "CE"

